

Сәулет, қала құрылысы және құрылыс саласындағы
мемлекеттік нормативтер
ІРІЛЕНДІРІЛГЕН СМЕТАЛЫҚ НОРМАТИВТЕР

Государственные нормативы в области архитектуры,
градостроительства и строительства
УКРУПНЕННЫЕ СМЕТНЫЕ НОРМАТИВЫ

**ӨНДІРІСТІК ЕМЕС МАҚСАТТАҒЫ ОБЪЕКТІЛЕРДІҢ
КОНСТРУКТИВТЕРІ МЕН ЖҰМЫСТАРЫНЫҢ
ТҮРЛЕРІНІҢ СМЕТАЛЫҚ ҚҰНЫНЫҢ
ІРІЛЕНДІРІЛГЕН КӨРСЕТКІШТЕРІНІҢ ЖИНАҚТАРЫ**

**2-жинақ Өндірістік емес мақсаттағы ғимараттардың тіреу
және қоршау конструкциялары
2-шығарылым Қаңқасыз ғимараттар**

**СБОРНИКИ УКРУПНЕННЫХ ПОКАЗАТЕЛЕЙ
СМЕТНОЙ СТОИМОСТИ КОНСТРУКТИВОВ И ВИДОВ
РАБОТ ОБЪЕКТОВ НЕПРОИЗВОДСТВЕННОГО
НАЗНАЧЕНИЯ**

**Сборник 2 Несущие и ограждающие конструкции зданий
непроизводственного назначения
Выпуск 2 Бескаркасные здания**

**ҚР ІСН 8.02-03-2021
УСН РК 8.02-03-2021**

Ресми басылым
Издание официальное

Қазақстан Республикасы Индустрия және инфрақұрылымдық даму
министрлігі Құрылыс және тұрғын үй-коммуналдық шаруашылық
істері комитеті

Комитет по делам строительства и жилищно-коммунального
хозяйства Министерства индустрии и инфраструктурного развития
Республики Казахстан

**Сәулет, қала құрылысы және құрылыс саласындағы
мемлекеттік нормативтер
ІРІЛЕНДІРІЛГЕН СМЕТАЛЫҚ НОРМАТИВТЕР**

**Государственные нормативы в области архитектуры,
градостроительства и строительства
УКРУПНЕННЫЕ СМЕТНЫЕ НОРМАТИВЫ**

**ӨНДІРІСТІК ЕМЕС МАҚСАТТАҒЫ ОБЪЕКТІЛЕРДІҢ
КОНСТРУКТИВТЕРІ МЕН ЖҰМЫСТАРЫНЫҢ
ТҮРЛЕРІНІҢ СМЕТАЛЫҚ ҚҰНЫНЫҢ
ІРІЛЕНДІРІЛГЕН КӨРСЕТКІШТЕРІНІҢ ЖИНАҚТАРЫ**

**2-жинақ Өндірістік емес мақсаттағы ғимарат астындағы
негіздер мен іргетастар
2-шығарылым Қаңқасыз ғимараттар**

**СБОРНИКИ УКРУПНЕННЫХ ПОКАЗАТЕЛЕЙ
СМЕТНОЙ СТОИМОСТИ КОНСТРУКТИВОВ И ВИДОВ
РАБОТ ОБЪЕКТОВ НЕПРОИЗВОДСТВЕННОГО
НАЗНАЧЕНИЯ**

**Сборник 2 Несущие и ограждающие конструкции зданий
непроизводственного назначения
Выпуск 2 Бескаркасные здания**

**ҚР ІСН 8.02-03-2021
УСН РК 8.02-03-2021**

**Ресми басылым
Издание официальное**

**Қазақстан Республикасы Индустрия және инфрақұрылымдық даму
министрлігі Құрылыс және тұрғын үй-коммуналдық шаруашылық істері
комитеті**

**Комитет по делам строительства и жилищно-коммунального хозяйства
Министерства индустрии и инфраструктурного развития
Республики Казахстан**

Нур-Султан 2021

Алғы сөз

1 ӘЗІРЛЕГЕН	«ҚазҚСҒЗИ» АҚ
2 ҰСЫНҒАН	Қазақстан Республикасының индустрия және инфрақұрылымдық даму министрлігі (ҚР ИИДМ) Құрылыс және тұрғын үй коммуналдық шаруашылық (ТКШ) істері комитетінің Құрылыстағы сметалық нормалар басқармасы
3 ҚАБЫЛДАНҒАН ЖӘНЕ	ҚР ИИДМ Құрылыс және ТКШ істері комитетінің 02.11.2021 жылғы № 170-нқ бұйрығымен
ҚОЛДАНЫСҚА ЕНГІЗІЛГЕН МЕРЗІМІ	01.01.2022 жылдан бастап

Осы мемлекеттік нормативті ҚР сәулет, қала құрылысы және құрылыс істері жөніндегі Уәкілетті мемлекеттік органының рұқсатынсыз ресми басылым ретінде толық немесе ішінара басуға, көбейтуге және таратуға болмайды.

Предисловие

1 РАЗРАБОТАН	АО «КазНИИСА»
2 ПРЕДСТАВЛЕН	Управлением сметных норм в строительстве Комитета по делам строительства и жилищно-коммунального хозяйства (ЖКХ) Министерства индустрии и инфраструктурного развития Республики Казахстан (МИИР РК)
3 ПРИНЯТ И	Приказом Комитета по делам строительства и ЖКХ МИИР РК от 02.11.2021 года № 170-нқ
ВВЕДЕН В ДЕЙСТВИЕ	с 01.01.2022 года

Настоящий государственный норматив не может быть полностью или частично воспроизведен, тиражирован и распространен в качестве официального издания без разрешения Уполномоченного государственного органа по делам архитектуры, градостроительства и строительства РК.

Мазмұны

Жалпы бөлім	1
1-бөлімге техникалық бөлім	3
2-бөлімге техникалық бөлім	4
1-бөлім Қабырғалар	5
1-кіші бөлім Кірпіштен жасалған қабырғалар	5
1-топ Кірпіштен жасалған қабырғалар	5
8704-0101-01-кесте - Кірпіштен жасалған қабырғалар	5
8704-0101-02-кесте - Армирленген кірпіштен жасалған қабырғалар	6
8704-0101-03-кесте - Жылытылған және әрленген кірпіштен жасалған қабырғалар	9
2-кіші бөлім Бетон қабырғалары	11
1-топ Жеңіл бетон қабырғалары	11
8704-0201-02-кесте - Жеңіл бетон блоктарының қабырғалары қапталған және оқшауланған	11
3-кіші бөлім Ғимараттың жерасты бөлігінің қабырғалары	13
1-топ Жертөленің қабырғалары	13
8704-0501-01-кесте - Жертөленің темірбетон монолиттік жылуұстағышы бар қабырғалары	13
8704-0501-02-кесте - Жертөленің темірбетон монолиттік жылытылмаған қабырғалары	16
8704-0501-03-кесте - Жертөленің монолиттік белдеумен блоктардан жасалған қабырғалары	18
2-топ Техеденастының қабырғалары	20
8704-0502-01-кесте - Техеденастының темірбетон монолиттік жылуоқшаулау тақташалармен жылытылған қабырғалары	20
2-бөлім Аражабындар мен жабындар	24
1-кіші бөлім Құрамалы темірбетон аражабындар мен жабындар	24
1-топ Құрамалы темірбетон аражабындар	24
8709-0101-01-кесте - Құрамалы темірбетон аражабындар	24
8709-0101-02-кесте - Қуыстары домалақ және бетоннан монолиттік учаскелері бар тақталардан жасалған құрамалы темірбетон аражабындар	25
2-топ Құрамалы темірбетон жабындар	27

8709-0102-01-кесте - Құрамалы темірбетон жабындар	27
3-топ Шатырлы жылыту.....	28
8709-0103-01-кесте - Шатырлы жылыту	28
2-кіші бөлімМонолиттік темірбетон аражабындар мен жабындар	30
1-топ Монолиттік темірбетон аражабындар	30
8709-0201-01-кесте - Монолиттік темірбетон аражабындар.	30
8709-0201-02-кесте – Монолиттік темірбетон жабындар	32
2-топ Шатырлы жылыту.....	34
8709-0202-01-кесте - Шатырлы жылыту	34
3-кіші бөлімАғаш аражабындар мен жабындар	35
1-топ Аз қабатты үйлердің ағаш жабындары.....	35
8709-0301-01-кесте - Аз қабатты үйлердің ағаш жабындары.	35
1 Қосымша.....	37

ІРІЛЕНДІРІЛГЕН СМЕТАЛЫҚ НОРМАТИВТЕР**ӨНДІРІСТІК ЕМЕС МАҚСАТТАҒЫ ОБЪЕКТІЛЕРДІҢ КОНСТРУКТИВТЕРІ МЕН ЖҰМЫСТАРЫНЫҢ
ТҮРЛЕРІНІҢ СМЕТАЛЫҚ ҚҰНЫНЫҢ ІРІЛЕНДІРІЛГЕН КӨРСЕТКІШТЕРІНІҢ ЖИНАҚТАРЫ**

Өндірістік емес мақсаттағы ғимараттардың тіреу және қоршау конструкциялары. 2-шығарылым Қаңқасыз ғимараттар

**СБОРНИКИ УКРУПНЕННЫХ ПОКАЗАТЕЛЕЙ СМЕТНОЙ СТОИМОСТИ КОНСТРУКТИВОВ И ВИДОВ РАБОТ
ОБЪЕКТОВ НЕПРОИЗВОДСТВЕННОГО НАЗНАЧЕНИЯ**

Несущие и ограждающие конструкции зданий непроизводственного назначения. Выпуск 2 Бескаркасные здания

Енгізу күні 2022-01-01

Жалпы бөлім

1 «Өндірістік емес мақсаттағы ғимараттардың тіреу және қоршау конструкциялары. 2-шығарылым Қаңқасыз ғимараттар» конструктивтер және жұмыс түрлерінің сметалық құнының ірілендірілген көрсеткіштерінің жинағы келесі бөлімдермен берілген:

- 1-бөлім Қабырғалар;
- 2-бөлім Аражабындар мен жабындар.

2 Конструктивтер мен жұмыс түрлерінің сметалық құнының ірі көрсеткіштері жинағы (бұдан әрі – ҚЖТ СҚІК) мемлекеттік инвестициялар мен квазимемлекеттік сектор субъектілерінің қаражаты есебінен құрылысқа енгізілетін нысандар бойынша жобалау (жобалау-сметалық) құжаттамаларды әзірлеу кезінде құрылыстың есептелген және сметалық құнын анықтау кезінде қолданылады.

Қаржыландырудың басқа да көздері есебінен енгізілетін нысандар бойынша ҚЖТ СҚІК ұсынымдық сипатқа ие.

3 ҚЖТ СҚІК жобалық шешімдер құнын талдау және жобалау құжаттамасын әзірлеу кезінде оңтайлы шешімдерді таңдауға; жобалау құжаттамасының сметалық бөлімінің құрамында құрылыс өнімдерінің сметалық және есептелген құнын оперативті анықтауға арналған.

4 ҚЖТ СҚІК негізіне типтік жобалау-сметалық құжаттамасы немесе оң сараптама қорытындысына ие жобалау-сметалық құжаттамасы салынған ресурстық-технологиялық модельдер негізінде әзірленген.

5 ҚЖТ СҚІК Қазақстан Республикасының 17 өңірі үшін анықталады және жыл сайын Жинақ түрінде шығарылады.

6 ҚЖТ СҚІК өзімен ағымдағы бағалардың тиісті деңгейінде белгіленген өлшем бірлігіне (өлшеуіш) есептелген күрделі құрылыс немесе жұмыс түрінің нысанының жеке құрастырымдық элементін тұрғызу үшін қажетті және жеткілікті ақша қаражатының көлемін білдіреді.

7 ҚЖТ СҚІК сыртқы факторлармен қиындатылмаған қалыпты жағдайда жеке құрастырымдық элементтерді салу (жұмыстар орындау) кезінде негізгі, көмекші және ілеспе жұмыстарды орындауға арналған барлық шығындарды ескереді.

8 ҚЖТ СҚІК шығындардың мына түрлерін ескереді:

Ресми басылым

1) жиынтық қорытынды беретін тіке шығындар;

- жұмыскер құрылысшылардың еңбегін төлеу құны;
- құрылыс машиналары мен тетіктерін пайдалану құны, оның ішінде машинистер еңбегін төлеу;
- көлік және дайындау-қойма шығындарын қоса құрылыс материалдары, бұйымдар мен құрастырымдар құны.

2) жабдық үшін шығындар.

9 Сонымен қатар ҚЖТ кестелері, олардың шығынын келтіре отырып немесе онсыз сметалық құнның ірілендірілген көрсеткішінде ескерілмеген негізгі материалдық ресурстардың тізбесін қамтуы мүмкін. Үстеме шығындар мен сметалық табыс қосымша құрылыста үстеме шығындар мен сметалық табыс шамаларын анықтайтын нормативтік құжаттамаға сәйкес ескеріледі. Үстеме шығындар нормалары ҚЖТ үшін қарастырылған құрылыс жұмыстарының негізгі түріне байланысты белгіленеді. Әр бөлімнің техникалық бөлігінде ҚЖТ СҚІК үшін үстеме шығындар нормаларының көлемі туралы ақпарат келтіріледі.

10 Сонымен қатар ҚЖТ СҚІК кестелері, олардың шығысын келтіре отырып немесе онсыз сметалық құнның ірілендірілген көрсеткішінде ескерілмеген негізгі материалдық ресурстардың тізбесін қамтуы мүмкін. Бұл ресурстар үшін қажет шығындар сметалық құнының ірілендірілген көрсеткіштерге қосымша анықталады. Көрсетілген ресурстарды олардың шығыстарын өзгертпей, жобалық деректерге сәйкес өзге маркалары, кластары, өлшемдері және басқа да сипаттамалары бар ұқсас материалдарға, бұйымдар мен конструкцияларға ауыстыруға жол беріледі. Негізгі материалдық ресурстардың шығысы мен құнын айқындау жөніндегі барлық қажетті мәліметтер осы жинақтың әрбір бөлімінің техникалық бөлімінде келтіріледі.

11 Үстеме шығыстар мен сметалық пайда үстеме шығыстар мен құрылыстағы сметалық пайда мөлшерін айқындау жөніндегі нормативтік құжатқа сәйкес есептелген.

12 ҚЖТ СҚІК құрылыстың сметалық және есептелген құнын анықтау кезінде ҚЖТ түрін сәйкестендіру мен жұмыс құрамы жағдайында қолданылады.

13 ҚЖТ СҚІК ескерілген шығын көрсеткіштері Жинақтың қолданылу мерзімі бойына құрылыс құнын анықтау кезінде түзетілмейді. Ресурстарды алмастыру жүргізілмейді.

14 Құрылыс ұйымының жобасымен негізделген жұмыстарды жүргізудің күрделі шарттары болған жағдайда Құрылыс жұмыстарына арналған ресурстар шығынының элементті сметалық нормаларының жинағын қолдану бойынша жалпы ережелермен (ЭСН РК 8.04-01-2015) және Жабдықты құрастыруға арналған ресурстардың жұмсалы шығынының элементті сметалық нормалары жинағын қолдану бойынша жалпы ережелерге (ЭСН РК 8.04-02-2015) сәйкес түзету коэффициенттері қолданылады. ҚЖТ СҚІК пайдалану кезінде машиналарға қызмет көрсететін жұмыскерлер еңбегіне шығындарды қоса машиналарды пайдалану уақытына, еңбек жұмсалуды нормаларына жалпы ережелерде қарастырылған түзету коэффициенттері сәйкес құрылыс машиналарын пайдалану құнына негізгі жұмыскерлер еңбекақысына қолданылады (машиналар мен тетіктерді басқару мен қызмет көрсетумен айналысатын жұмыскерлер еңбекақысын қоса).

15 ҚЖТ СҚІК еңбек шығындарының көрсеткіштері осы жинақтың 1-қосымшасында келтірілген.

16 ҚЖТ СҚІК теңгеде берілген.

17 ҚЖТ СҚІК қосылған құн салығы ескерілмейді.

1-бөлімге техникалық бөлім

1 1-бөлімде «Қабырғалар» тұрғын үй-азаматтық мақсатындағы ғимараттар үшін жалпы талаптарды қанағаттандыратын келесі номенклатура бойынша қабырғалардың конструктивтік шешімдерінің ірілендірілген көрсеткіштері қарастырылған:

- 1-кіші бөлім Кірпіштен жасалған қабырғалар;
- 2-кіші бөлім Бетон қабырғалары;
- 3-кіші бөлім Ғимараттың жерасты бөлігінің қабырғалары.

2 Нақты жағдайда қолдану үшін қабырғалардың конструкцияларын таңдау ғимараттың тағайындалуына, пайдалану режиміне, архитектуралық талаптарға және экономикалық мақсаттылығына байланысты жүргізіледі.

3 1-бөлімде келесі өлшеуіш қабылданды: м³.

4 Осы бөлімнің СҚІК кестесінде келтірілген:

- шығындар көрсеткіштерінің кестесі;
- нормада есепке алынбаған негізгі материалдық ресурстар кестесі.

Кестелерде: «нормада ескерілмеген негізгі материалдық ресурстар», қабылданған есептегіштерге негізгі материалдарды (жабдықтарды) тұтыну көрсетілген және ресурстық кодтар көрсетілген, ал бюджеттік құжаттаманы әзірлеу кезінде олардың құнын анықтау керек.

5 8704-0101-0101 және 8704-0101-0201 кодтары бар СҚІК сыртқы қабырғаға да, ішкіге де қолданылады.

6 8704-0101-0101 коды бар СҚІК кірпіш пен ерітіндімен тесіктерді тығыздау жұмыстары ескерілген (коммуникацияларды салғаннан кейін)

7 Осы бөлімнің СҚІК есепке алынбаған жұмыс түрлері ресурстарды тұтынудың тиісті элементтік-есептік нормаларына сәйкес қосымша анықталуы керек.

Р/т №	Кіші бөлім шифрі	ҮШН нормативтері бойынша шифр
1	8704-01	ННР-1108
2	8704-02	ННР-1108
3	8704-05	ННР-1106, 1108

2-бөлімге техникалық бөлім

1 2-бөлімде тұрғын үй-азаматтық мақсатындағы ғимараттар үшін жалпы талаптарды қанағаттандыратын келесі номенклатура бойынша аражабындар мен жабындардың конструктивтік шешімдерінің ірілендірілген көрсеткіштері қарастырылған:

- 1- кіші бөлім Құрамалы темірбетон аражабындар мен жабындар;
- 2- кіші бөлім Монолиттік темірбетон аражабындар мен жабындар;
- 3- кіші бөлім Ағаш аражабындар мен жабындар.

2 Нақты жағдайда қолдану үшін аражабындар мен жабындардың конструкцияларын таңдау ғимараттың тағайындалуына, пайдалану режиміне, архитектуралық талаптарға және экономикалық мақсаттылығына байланысты жүргізіледі.

3 2-бөлімде келесі өлшеуіш қабылданды: м².

4 Осы бөлімнің СҚІК кестесінде келтірілген:

- шығындар көрсеткіштерінің кестесі;
- нормада есепке алынбаған негізгі материалдық ресурстар кестесі.

Кестелерде: «нормада ескерілмеген негізгі материалдық ресурстар», қабылданған есептегіштерге негізгі материалдарды (жабдықтарды) тұтыну көрсетілген және ресурстық кодтар көрсетілген, ал бюджеттік құжаттаманы әзірлеу кезінде олардың құнын анықтау керек.

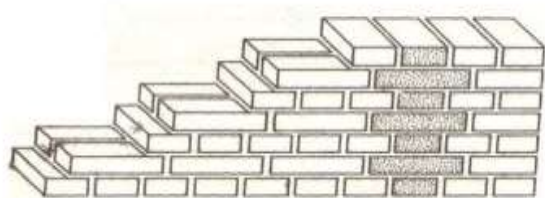
5 Егер СҚІК 8709-0301-0101 қолданған кезде, егер жобада қабылданған сыртқы температура -30 градустан асатын болса, СҚІК мәліметтеріне сәйкес, «Нормада ескерілмеген негізгі материалдық ресурстар» кестесінде көрсетілген ресурстарды тұтынуды өзгертуге рұқсат етіледі.

6 Осы бөлімнің СҚІК ескерілмеген жұмыс түрлері қосымша ресурстарды тұтынудың есептік нормаларымен анықталуы керек.

Р/т №	Кіші бөлім шифрі	ҮШН нормативтері бойынша шифр
1	8709-01	ННР-1107
2	8709-02	ННР-1106
3	8709-03	ННР-1110

1-бөлім Қабырғалар
 1-кіші бөлім Кірпіштен жасалған қабырғалар
 1-топ Кірпіштен жасалған қабырғалар

8704-0101-01-кесте - Кірпіштен жасалған қабырғалар



Сипаттамасы:

Кірпіш қабырғалар қалыңдығы 250 мм ерітілген дайын ауыр цементте.

Жұмыс құрамы:

1. Кірпіш қабырғаларды қалау. 2. Төсейтін бөлшектерді орнату.

8704-0101-0101 – қаптаусыз

Өлшеуіш: м3

Шифр	Құрылысшы-жұмысшылардың еңбекақысы	Машиналарды пайдалану	Машинисттердің еңбекақысы (машиналарды пайдалану құрамында)	Материалдар	Тура шығындар (2,3,5-бағ. қосындысы)	Жабдық	Құн көрсеткіші (6,7 гр. қосындысы)	Аймақтар
1	2	3	4	5	6	7	8	9
8704-0101-0101	10 459	1 901	560	451	12 811	-	12 811	01 Нұр-Сұлтан қаласы
8704-0101-0101	9 959	1 878	540	450	12 287	-	12 287	02 Алматы қаласы
8704-0101-0101	9 108	1 816	467	451	11 375	-	11 375	03 Ақмола облысы
8704-0101-0101	8 485	1 786	444	453	10 724	-	10 724	04 Ақтөбе облысы
8704-0101-0101	9 303	1 844	492	450	11 597	-	11 597	05 Алматы облысы
8704-0101-0101	9 069	1 823	478	458	11 350	-	11 350	06 Атырау облысы
8704-0101-0101	8 457	1 785	440	453	10 695	-	10 695	07 Батыс-Қазақстан облысы
8704-0101-0101	8 519	1 793	449	451	10 763	-	10 763	08 Жамбыл облысы
8704-0101-0101	8 875	1 817	462	450	11 142	-	11 142	09 Қарағанды облысы
8704-0101-0101	8 891	1 817	453	450	11 158	-	11 158	10 Қостанай облысы
8704-0101-0101	8 735	1 784	452	450	10 969	-	10 969	11 Қызылорда облысы

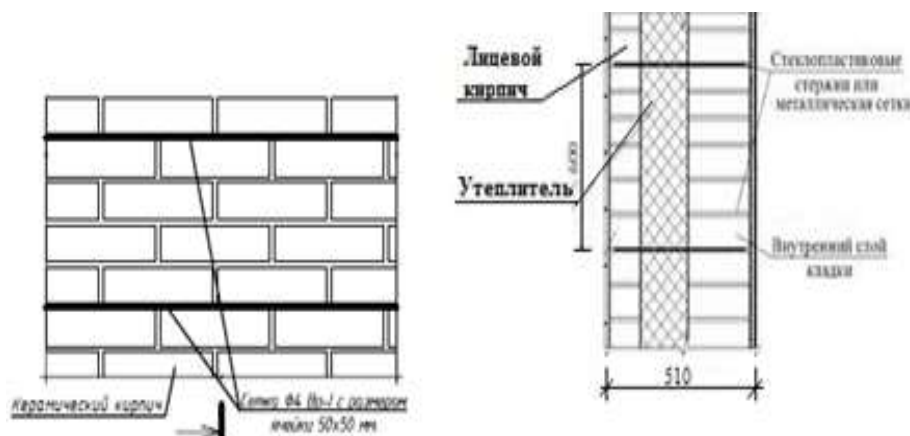
8704-0101-01 - кестенің соңы

Шифр	Құрылысшы-жұмысшылардың еңбекақысы	Машиналарды пайдалану	Машинисттердің еңбекақысы (машиналарды пайдалану құрамында)	Материалдар	Тура шығындар (2,3,5-бағ. қосындысы)	Жабдық	Құн көрсеткіші (6,7 гр. қосындысы)	Аймақтар
8704-0101-0101	10 776	1 918	582	453	13 147	-	13 147	12 Маңғыстау облысы
8704-0101-0101	8 902	1 837	474	450	11 189	-	11 189	13 Түркістан облысы
8704-0101-0101	8 875	1 765	433	451	11 091	-	11 091	14 Павлодар облысы
8704-0101-0101	8 863	1 790	455	451	11 104	-	11 104	15 Солтүстік-Қазақстан облысы
8704-0101-0101	9 458	1 819	490	451	11 728	-	11 728	16 Шығыс-Қазақстан облысы
8704-0101-0101	8 641	1 815	453	450	10 906	-	10 906	17 Шымкент қаласы

Кесте 8704-0101-01.1 - Нормада есепке алынбаған негізгі материалдық ресурстар

Норма шифры	Ресурс коды	Материал атауы	Өлшем бірлігі	Норма шығыны
8704-0101-0101	212-401-0102	Цементті қалайтын ерітінді МЕМСТ 28013-98 маркасы М50	м3	0,24
	213-101-0101	Дара қатарлы қыш кірпіш, қуыссыз, өлшемдері 250 мм x 120 мм x 65 мм МЕМСТ 530-2012 маркасы М100	1000 дана	0,388458

8704-0101-02-кесте - Армирленген кірпіштен жасалған қабырғалар

Сипаттамасы:

-0201: Қалыңдығы 510 мм кірпіш қабырғалар дәнекерленген сым торымен нығайтылған.

-0202: Әрлеме кірпішпен қапталған, армирленген, жылуоқшаулау тақашалармен жылытылған, қалыңдығы 510 мм кірпіш қабырғалар.

Жұмыс құрамы:

-0201: 1. Кірпіштен қалау. 2. Қабырғаларды армирлеу.

-0202: 1. Әрлеме кірпішпен қаптап қалау. 2. Қабырғалар мен басқа конструкциялардың қалауын армирлеу. 3. Талшықты және түйіршікті материалдардан жасалған бұйымдармен оқшаулау

8704-0101-0201 - беті жоқ

8704-0101-0202 - қаптамамен және оқшаулаумен

Өлшеуіш: м3

Норма шифры	Құрылысшы-жұмысшылардың еңбекақысы	Машиналарды пайдалану	Машинистердің еңбекақысы (Машиналарды пайдалану құрамында)	Материалдар	Тура шығындар (2,3,5 гр. қосындысы)	Жабдықтар	Құн көрсеткіші (6,7 гр. қосындысы)	Аймақтар
1	2	3	4	5	6	7	8	9
8704-0101-0201	12 717	1 952	580	8 907	23 576	-	23 576	01 Нұр-Сұлтан қаласы
8704-0101-0202	22 925	3 243	1 037	19 895	46 063	-	46 063	
8704-0101-0201	12 108	1 928	559	8 907	22 943	-	22 943	02 Алматы қаласы
8704-0101-0202	21 827	3 202	1 000	19 896	44 925	-	44 925	
8704-0101-0201	11 074	1 864	483	8 907	21 845	-	21 845	03 Ақмола облысы
8704-0101-0202	19 956	3 087	864	19 891	42 934	-	42 934	
8704-0101-0201	10 316	1 833	459	8 909	21 058	-	21 058	04 Ақтөбе облысы
8704-0101-0202	18 588	3 027	821	19 913	41 528	-	41 528	
8704-0101-0201	11 310	1 892	509	8 907	22 109	-	22 109	05 Алматы облысы
8704-0101-0202	20 384	3 132	910	19 891	43 407	-	43 407	
8704-0101-0201	11 026	1 871	494	8 909	21 806	-	21 806	06 Атырау облысы
8704-0101-0202	19 875	3 092	884	19 914	42 881	-	42 881	
8704-0101-0201	10 283	1 831	455	8 910	21 024	-	21 024	07 Батыс-Қазақстан облысы
8704-0101-0202	18 535	3 020	813	19 917	41 472	-	41 472	
8704-0101-0201	10 357	1 840	465	8 907	21 104	-	21 104	08 Жамбыл облысы
8704-0101-0202	18 673	3 043	831	19 891	41 607	-	41 607	
8704-0101-0201	10 790	1 865	478	8 907	21 562	-	21 562	09 Қарағанды облысы
8704-0101-0202	19 448	3 084	855	19 892	42 424	-	42 424	
8704-0101-0201	10 810	1 864	469	8 907	21 581	-	21 581	10 Қостанай облысы
8704-0101-0202	19 488	3 082	838	19 891	42 461	-	42 461	
8704-0101-0201	10 621	1 831	468	8 906	21 358	-	21 358	11 Қызылорда облысы
8704-0101-0202	19 142	3 031	837	19 888	42 061	-	42 061	
8704-0101-0201	13 102	1 969	602	8 910	23 981	-	23 981	12 Маңғыстау облысы
8704-0101-0202	23 618	3 279	1 077	19 914	46 811	-	46 811	
8704-0101-0201	10 824	1 885	491	8 906	21 615	-	21 615	13 Түркістан облысы
8704-0101-0202	19 506	3 112	878	19 885	42 503	-	42 503	
8704-0101-0201	10 790	1 811	448	8 907	21 508	-	21 508	14 Павлодар облысы
8704-0101-0202	19 448	2 998	801	19 891	42 337	-	42 337	

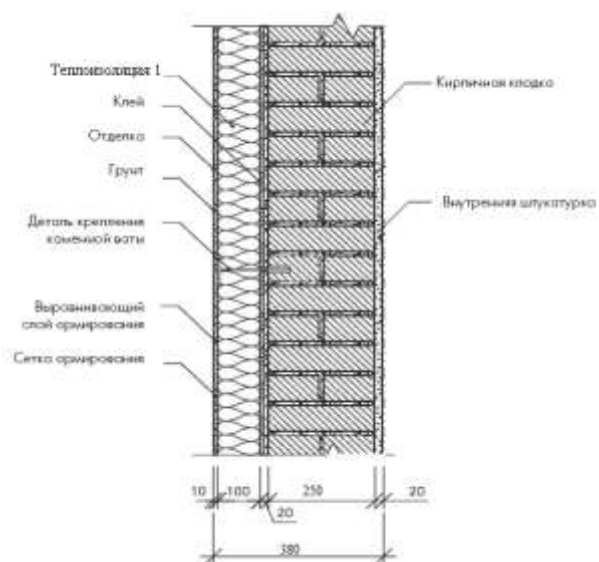
8704-0101-02 - кестенің соңы

Норма шифры	Құрылысшы-жұмысшылардың еңбекақысы	Машиналарды пайдалану	Машинистердің еңбекақысы (Машиналарды пайдалану құрамында)	Материалдар	Тура шығындар (2,3,5 гр. қосындысы)	Жабдықтар	Құн көрсеткіші (6,7 гр. қосындысы)	Аймақтар
8704-0101-0201	10 776	1 837	470	8 907	21 520	-	21 520	15 Солтүстік-Қазақстан облысы
8704-0101-0202	19 430	3 044	841	19 892	42 366	-	42 366	
8704-0101-0201	11 500	1 868	507	8 906	22 274	-	22 274	16 Шығыс-Қазақстан облысы
8704-0101-0202	20 725	3 101	906	19 888	43 714	-	43 714	
8704-0101-0201	10 506	1 863	469	8 907	21 276	-	21 276	17 Шымкент қаласы
8704-0101-0202	18 934	3 073	838	19 893	41 900	-	41 900	

Кесте 8704-0101-02.1 - Нормада есепке алынбаған негізгі материалдық ресурстар

Норма шифры	Ресурс коды	Материал атауы	Өлшем бірлігі	Норма шығыны
8704-0101-0201	212-401-0203	Цемент-эктасты қалайтын ерітінді МЕМСТ 28013-98 маркасы М50	м3	0,250001
	213-101-0102	Дара қатарлы қыш кірпіш, қуыссыз, өлшемдері 250 мм х 120 мм х 65 мм МЕМСТ 530-2012 маркасы М125	1000 дана	0,174309
	213-101-0103	Дара қатарлы қыш кірпіш, қуыссыз, өлшемдері 250 мм х 120 мм х 65 мм МЕМСТ 530-2012 маркасы М150	1000 дана	0,209691
8704-0101-0202	212-401-0203	Цемент-эктасты қалайтын ерітінді МЕМСТ 28013-98 маркасы М50	м3	0,23
	213-101-0101	Дара қатарлы қыш кірпіш, қуыссыз, өлшемдері 250 мм х 120 мм х 65 мм МЕМСТ 530-2012 маркасы М100	1000 дана	0,25
	213-101-0201	Дара беттік қыш кірпіш, қуыссыз, өлшемдері 250 мм х 120 мм х 65 мм МЕМСТ 530-2012 маркасы М100	1000 дана	0,13

8704-0101-03-кесте - Жылытылған және әрленген кірпіштен жасалған қабырғалар

Сипаттамасы:

-0301: Кірпіштен жасалған қабырғалар қалыңдығы 250 мм, қалыңдығы 130 мм жылуұстағышы бар, тор бойынша сыланған, сәнді сылақпен;

-0302: 1. Кірпіштен жасалған қабырғалар қалыңдығы 250 мм қалыңдығы 130 мм жылуұстағышы бар, тор бойынша сыланған, қалыңдығы 10 мм желімде тақталармен қапталған. 2. Жылуоқшаулау тақталарын жабыстыруға арналған желім құрамы. 3. Экструзиялық пенополистиролдан жылуұстағыш. 4. Желімдегі қаптау тақтасы.

Жұмыс құрамы:

-0301: 1. Конструкцияны кірпіштен қалау. 2. Жылуоқшаулау материалдарды келтіріп және бекітіп төсеу. 3. Қабырғаларды тор бойынша сылау. 4. Еңістерді сылау. 5. Дайын бетті мінбесатылардан сырлау. 6. Су ағызатын құбырсыз қасбеттерде қаптауларды орнату (сыртқы терезеалды, белдеулер, қылтималар және басқалары). 7. Сыртқы инвентарлық мінбесатыларды орнату және бөлшектеу.

-0302: 1. Конструкцияны кірпіштен қалау. 2. Жылуоқшаулау материалдарды келтіріп және бекітіп төсеу. 3. Қабырғаларды тор бойынша сылау. 4. Еңістерді сылау. 5.

Бетондық бетті қасбеттік қыш түрлі-түсті тақталармен сырттан қаптау. 6. Су ағызатын құбырсыз қасбеттерде қаптауларды орнату (сыртқы терезеалды, белдеулер, қылтималар және басқалары). 7. Сыртқы инвентарлық мінбесатыларды орнату және бөлшектеу.

8704-0101-0301 - сәнді сылақпен

8704-0101-0302 - желімдегі тақташамен

Өлшеуіш: м3

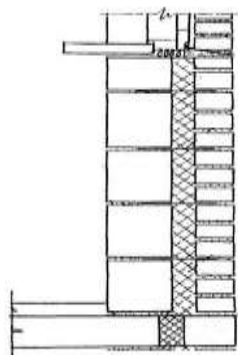
Норма шифры	Құрылысшы-жұмысшылардың еңбекақысы	Машиналарды пайдалану	Машинистердің еңбекақысы (Машиналарды пайдалану құрамында)	Материалдар	Тура шығындар (2,3,5 гр. қосындысы)	Жабдықтар	Құн көрсеткіші (6,7 гр. қосындысы)	Аймақтар
1	2	3	4	5	6	7	8	9
8704-0101-0301	48 995	5 415	1 784	39 142	93 552	-	93 552	01 Нұр-Сұлтан қаласы
8704-0101-0302	63 297	5 502	1 835	55 093	123 892	-	123 892	
8704-0101-0301	46 638	5 345	1 721	41 006	92 989	-	92 989	02 Алматы қаласы
8704-0101-0302	60 254	5 431	1 769	56 958	122 643	-	122 643	

8704-0101-03 - кестенің соңы

Норма шифры	Құрылысшы-жұмысшылардың еңбекақысы	Машиналарды пайдалану	Машинистердің еңбекақысы (Машиналарды пайдалану құрамында)	Материалдар	Тура шығындар (2,3,5 гр. қосындысы)	Жабдықтар	Құн көрсеткіші (6,7 гр. қосындысы)	Аймақтар
8704-0101-0301	42 645	5 147	1 487	39 658	87 450	-	87 450	03 Ақмола облысы
8704-0101-0302	55 098	5 225	1 529	55 597	115 920	-	115 920	
8704-0101-0301	39 722	5 039	1 413	37 949	82 710	-	82 710	04 Ақтөбе облысы
8704-0101-0302	51 323	5 116	1 452	53 895	110 334	-	110 334	
8704-0101-0301	43 556	5 220	1 567	41 625	90 401	-	90 401	05 Алматы облысы
8704-0101-0302	56 278	5 301	1 611	57 568	119 147	-	119 147	
8704-0101-0301	42 464	5 149	1 521	39 990	87 603	-	87 603	06 Атырау облысы
8704-0101-0302	54 864	5 229	1 564	55 935	116 028	-	116 028	
8704-0101-0301	39 600	5 025	1 400	37 968	82 593	-	82 593	07 Батыс-Қазақстан облысы
8704-0101-0302	51 165	5 101	1 440	53 910	110 176	-	110 176	
8704-0101-0301	39 902	5 071	1 431	40 302	85 275	-	85 275	08 Жамбыл облысы
8704-0101-0302	51 556	5 149	1 471	56 244	112 949	-	112 949	
8704-0101-0301	41 559	5 138	1 471	39 524	86 221	-	86 221	09 Қарағанды облысы
8704-0101-0302	53 690	5 217	1 513	55 468	114 375	-	114 375	
8704-0101-0301	41 636	5 137	1 443	39 612	86 385	-	86 385	10 Қостанай облысы
8704-0101-0302	53 798	5 215	1 484	55 553	114 566	-	114 566	
8704-0101-0301	40 901	5 053	1 440	41 072	87 026	-	87 026	11 Қызылорда облысы
8704-0101-0302	52 845	5 130	1 481	57 012	114 987	-	114 987	
8704-0101-0301	50 470	5 481	1 854	37 145	93 096	-	93 096	12 Маңғыстау облысы
8704-0101-0302	65 207	5 570	1 906	53 081	123 858	-	123 858	
8704-0101-0301	41 681	5 181	1 511	41 252	88 114	-	88 114	13 Түркістан облысы
8704-0101-0302	53 848	5 260	1 553	57 190	116 298	-	116 298	
8704-0101-0301	41 559	4 998	1 379	39 465	86 022	-	86 022	14 Павлодар облысы
8704-0101-0302	53 690	5 074	1 418	55 405	114 169	-	114 169	
8704-0101-0301	41 510	5 077	1 447	39 862	86 449	-	86 449	15 Солтүстік-Қазақстан облысы
8704-0101-0302	53 635	5 154	1 488	55 807	114 596	-	114 596	
8704-0101-0301	44 291	5 178	1 559	40 013	89 482	-	89 482	16 Шығыс-Қазақстан облысы
8704-0101-0302	57 220	5 259	1 603	55 962	118 441	-	118 441	
8704-0101-0301	40 463	5 112	1 442	41 443	87 018	-	87 018	17 Шымкент қаласы
8704-0101-0302	52 282	5 190	1 483	57 389	114 861	-	114 861	

Кесте 8704-0101-03.1 - Нормада есепке алынбаған негізгі материалдық ресурстар

Норма шифры	Ресурс коды	Материал атауы	Өлшем бірлігі	Норма шығыны
8704-0101-0301	212-401-0202	Цемент-эктасты қалайтын ерітінді МЕМСТ 28013-98 маркасы М25	м3	0,24
	213-101-0101	Дара қатарлы қыш кірпіш, қуыссыз, өлшемдері 250 мм х 120 мм х 65 мм МЕМСТ 530-2012 маркасы М100	1000 дана	0,4
8704-0101-0302	212-401-0202	Цемент-эктасты қалайтын ерітінді МЕМСТ 28013-98 маркасы М25	м3	0,24
	213-101-0101	Дара қатарлы қыш кірпіш, қуыссыз, өлшемдері 250 мм х 120 мм х 65 мм МЕМСТ 530-2012 маркасы М100	1000 дана	0,4

2-кіші бөлім Бетон қабырғалары**1-топ Жеңіл бетон қабырғалары****8704-0201-02-кесте - Жеңіл бетон блоктарының қабырғалары қапталған және оқшауланған**Сипаттамасы:

Қалыңдығы 640 мм жеңіл бетонды тастардан жасалған қабырғалар қалыңдығы 130 мм минералды мақталы тақтамен жылытылған және біржарымдық силикат кірпішпен қапталған

Жұмыс құрамы:

1. Қабат биіктігі 4 м дейін қаптаусыз жеңіл бетонды тастардан қабырғаларды қалау. 2. Қабат биіктігі 4 м дейін болған кезде сыртқы қарапайым қабырғаларды қалау. 3. Талшықты және түйіршікті материалдардан жасалған бұйымдармен оқшаулау.

8704-0201-0201 - минералды мақталы тақтамен

Өлшеуіш: м3

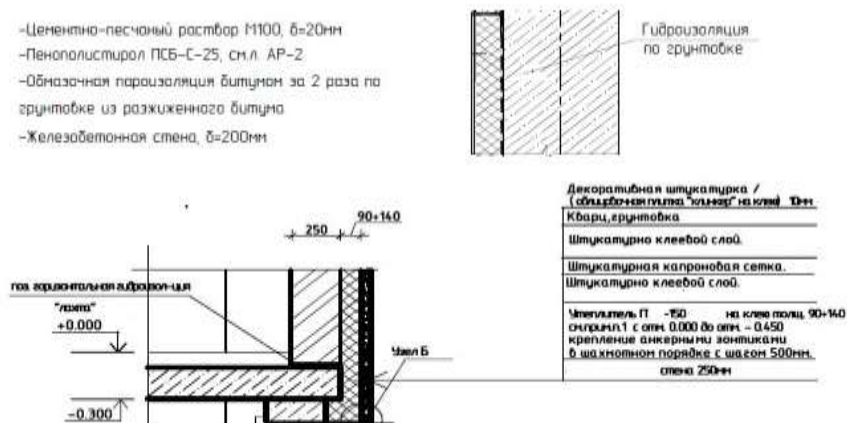
Норма шифры	Құрылысшы-жұмысшылардың еңбекақысы	Машиналарды пайдалану	Машинистердің еңбекақысы (Машиналарды пайдалану құрамында)	Материалдар	Тура шығындар (2,3,5 гр. қосындысы)	Жабдықтар	Құн көрсеткіші (6,7 гр. қосындысы)	Аймақтар
1	2	3	4	5	6	7	8	9
8704-0201-0201	12 128	2 914	886	5 352	20 394	-	20 394	01 Нұр-Сұлтан қаласы
8704-0201-0201	11 546	2 878	855	5 353	19 777	-	19 777	02 Алматы қаласы
8704-0201-0201	10 557	2 781	738	5 350	18 688	-	18 688	03 Ақмола облысы

8704-0201-02 - кестенің соңы

Норма шифры	Құрылысшы-жұмысшылардың еңбекақысы	Машиналарды пайдалану	Машинистердің еңбекақысы (Машиналарды пайдалану құрамында)	Материалдар	Тура шығындар (2,3,5 гр. қосындысы)	Жабдықтар	Құн көрсеткіші (6,7 гр. қосындысы)	Аймақтар
8704-0201-0201	9 833	2 731	701	5 362	17 926	-	17 926	04 Ақтөбе облысы
8704-0201-0201	10 782	2 821	778	5 350	18 953	-	18 953	05 Алматы облысы
8704-0201-0201	10 511	2 788	755	5 362	18 661	-	18 661	06 Атырау облысы
8704-0201-0201	9 802	2 727	695	5 364	17 893	-	17 893	07 Батыс-Қазақстан облысы
8704-0201-0201	9 878	2 743	711	5 350	17 971	-	17 971	08 Жамбыл облысы
8704-0201-0201	10 289	2 780	731	5 351	18 420	-	18 420	09 Қарағанды облысы
8704-0201-0201	10 307	2 779	717	5 350	18 436	-	18 436	10 Қостанай облысы
8704-0201-0201	10 126	2 731	715	5 349	18 206	-	18 206	11 Қызылорда облысы
8704-0201-0201	12 493	2 943	921	5 362	20 798	-	20 798	12 Маңғыстау облысы
8704-0201-0201	10 320	2 808	750	5 347	18 475	-	18 475	13 Түркістан облысы
8704-0201-0201	10 289	2 702	685	5 350	18 341	-	18 341	14 Павлодар облысы
8704-0201-0201	10 276	2 741	719	5 351	18 368	-	18 368	15 Солтүстік-Қазақстан облысы
8704-0201-0201	10 964	2 789	774	5 349	19 102	-	19 102	16 Шығыс-Қазақстан облысы
8704-0201-0201	10 017	2 774	716	5 351	18 142	-	18 142	17 Шымкент қаласы

Кесте 8704-0201-02.1 - Нормада есепке алынбаған негізгі материалдық ресурстар

Норма шифры	Ресурс коды	Материал атауы	Өлшем бірлігі	Норма шығыны
8704-0201-0201	212-401-0202	Цемент-эктасты қалайтын ерітінді МЕМСТ 28013-98 маркасы М25	м3	0,123
	213-102-0201	Қалыңдатылған қатарлы силикат кірпіш, қуыссыз, өлшемдері 250 мм х 120 мм х 88 мм МЕМСТ 379-2015 маркасы М100	1000 дана	0,062
	213-301-0202	Автоклавты емес қатайтылған қуыс бетоннан жасалған қабырғалық блок (көбік бетон) МЕМСТ 21520-89 В2,5, D700	м3	0,6072

3-кіші бөлім Ғимараттың жерасты бөлігінің қабырғалары**1-топ Жертөленің қабырғалары****8704-0501-01-кесте - Жертөленің темірбетон монолиттік жылуұстағышы бар қабырғалары****Сипаттамасы:**

-0101: Жертөленің қалыңдығы 200 мм В25 кл. бетонынан жасалған монолиттік темірбетон қабырғалары 1,15 м биіктікке қалыңдығы 30 мм пенополистиролды тақташалармен жылытылған (0,000 белг. төмен).

-0102: Жертөленің қалыңдығы 250 мм монолиттік темірбетон қабырғалары 1,5 м биіктікке қалыңдығы 100 мм пенополистиролды тақташалармен жылытылған (0,000 белг. төмен).

-0103: Жертөленің қалыңдығы 200 мм В25 кл. бетонынан жасалған монолиттік темірбетон қабырғалары (М350) қалыңдығы 50 мм минералды мақталы базальт тақташалармен жылытылған және қасбеті 1,15 м биіктікке сәнді ерітіндімен сыланған (0,000 белг. төмен).

-0104: Жертөленің қалыңдығы 250 мм монолиттік темірбетон қабырғалары 1,5 м биіктікке қалыңдығы 100 мм пенополистиролды

тақташалармен жылытылған (0,000 белг. төмен)

Жұмыс құрамы:

-0101, -0102: 1. Жертөлелердің қабырғаларын және биіктігі 3 м дейін, қалыңдығы 300 мм дейін темірбетон тіреуіш қабырғаларды орнату. 2. Қабырғаның кесектас қалауының, кірпішінің, бетонының тегістелген беті бойынша 2 қабат бүйірлік жақпа битумдық гидроокшаулағыш. 3. Қабырғалар бетінің битумында пенопласттан жасалған бұйымдармен оқшаулау. 4. Коммуникацияларды өткізу үшін құбырларды орнату. 5. Тесіктерді, ұяларды және атыздарды бітеу.

-0103: 1. Жертөлелердің қабырғаларын және биіктігі 3 м дейін, қалыңдығы 300 мм дейін темірбетон тіреуіш қабырғаларды орнату. 2. Қаңқаны орнатпай қабырғаларды тор бойынша жақсартылған сылау. 3. Қабырғалар бетінің битумында пенопласттан жасалған бұйымдармен оқшаулау. 4. Коммуникацияларды өткізу үшін құбырларды орнату. 5. Тесіктерді, ұяларды және атыздарды бітеу.

-0104: 1. Жертөлелердің қабырғаларын және биіктігі 3 м дейін, қалыңдығы 300 мм дейін темірбетон тіреуіш қабырғаларды орнату. 2. Қабырға мен іргетастың кесектас қалауының, кірпішінің, бетонының тегістелген беті бойынша 2 қабат бүйірлік желімді гидроокшаулағыш. 3. Битумдағы қабырғаны талшықты және түйіршікті материалдардан жасалған бұйымдармен оқшаулау. 4. Бетондық бетті қасбеттік қыш түрлі-түсті тақташалармен сырттан қаптау стен.

8704-0501-0101 – қалынд. 30 мм пенополистиролды тақташалармен

8704-0501-0102 – қалынд. 100 мм пенополистиролды тақташалармен

8704-0501-0103 – қалынд. 50 мм минералды мақталы тақташалармен

8704-0501-0104 – қалынд. 100 мм минералды мақталы тақташалармен

Өлшеуіш: м3

Норма шифры	Құрылысшы-жұмысшылардың еңбекақысы	Машиналарды пайдалану	Машинистердің еңбекақысы (Машиналарды пайдалану құрамында)	Материалдар	Тура шығындар (2,3,5 гр. қосындысы)	Жабдықтар	Құн көрсеткіші (6,7 гр. қосындысы)	Аймақтар
1	2	3	4	5	6	7	8	9
8704-0501-0101	21 054	3 250	927	41 310	65 614	-	65 614	01 Нұр-Сұлтан қаласы
8704-0501-0102	22 469	3 450	1 020	38 548	64 467	-	64 467	
8704-0501-0103	26 852	3 522	1 082	59 070	89 444	-	89 444	
8704-0501-0104	41 720	4 210	1 301	110 185	156 115	-	156 115	
8704-0501-0101	20 044	3 206	894	41 436	64 686	-	64 686	02 Алматы қаласы
8704-0501-0102	21 392	3 403	984	38 526	63 321	-	63 321	
8704-0501-0103	25 563	3 473	1 043	59 265	88 301	-	88 301	
8704-0501-0104	39 717	4 153	1 254	112 239	156 109	-	156 109	
8704-0501-0101	18 323	3 127	773	41 501	62 951	-	62 951	03 Ақмола облысы
8704-0501-0102	19 556	3 312	850	38 682	61 550	-	61 550	
8704-0501-0103	23 370	3 374	901	59 493	86 237	-	86 237	
8704-0501-0104	36 314	4 031	1 084	108 871	149 216	-	149 216	
8704-0501-0101	17 070	3 064	734	40 979	61 113	-	61 113	04 Ақтөбе облысы
8704-0501-0102	18 219	3 243	808	38 311	59 773	-	59 773	
8704-0501-0103	21 772	3 303	856	58 587	83 662	-	83 662	
8704-0501-0104	33 827	3 942	1 030	107 066	144 835	-	144 835	
8704-0501-0101	18 719	3 175	814	41 271	63 165	-	63 165	05 Алматы облысы
8704-0501-0102	19 976	3 363	896	38 301	61 640	-	61 640	
8704-0501-0103	23 873	3 428	950	59 225	86 526	-	86 526	
8704-0501-0104	37 092	4 090	1 142	111 150	152 332	-	152 332	
8704-0501-0101	18 244	3 128	791	41 099	62 471	-	62 471	06 Атырау облысы
8704-0501-0102	19 472	3 313	870	38 319	61 104	-	61 104	
8704-0501-0103	23 270	3 377	922	59 926	86 573	-	86 573	
8704-0501-0104	36 158	4 027	1 109	111 076	151 261	-	151 261	
8704-0501-0101	17 012	3 064	728	40 904	60 980	-	60 980	07 Батыс-Қазақстан облысы
8704-0501-0102	18 156	3 243	801	38 126	59 525	-	59 525	
8704-0501-0103	21 697	3 302	849	58 434	83 433	-	83 433	
8704-0501-0104	33 718	3 936	1 020	108 126	145 780	-	145 780	

8704-0501-01 - кестенің жалғасы

Норма шифры	Құрылысшы-жұмысшылардың еңбекақысы	Машиналарды пайдалану	Машинистердің еңбекақысы (Машиналарды пайдалану құрамында)	Материалдар	Тура шығындар (2,3,5 гр. қосындысы)	Жабдықтар	Құн көрсеткіші (6,7 гр. қосындысы)	Аймақтар
8704-0501-0101	17 149	3 077	744	41 087	61 313	-	61 313	08 Жамбыл облысы
8704-0501-0102	18 303	3 258	818	38 299	59 860	-	59 860	
8704-0501-0103	21 872	3 318	867	59 125	84 315	-	84 315	
8704-0501-0104	33 984	3 965	1 043	108 607	146 556	-	146 556	
8704-0501-0101	17 858	3 136	765	40 435	61 429	-	61 429	09 Қарағанды облысы
8704-0501-0102	19 062	3 321	841	37 694	60 077	-	60 077	
8704-0501-0103	22 776	3 383	892	58 363	84 522	-	84 522	
8704-0501-0104	35 388	4 035	1 072	110 096	149 519	-	149 519	
8704-0501-0101	17 894	3 153	750	41 115	62 162	-	62 162	10 Қостанай облысы
8704-0501-0102	19 098	3 336	825	38 308	60 742	-	60 742	
8704-0501-0103	22 822	3 397	875	58 976	85 195	-	85 195	
8704-0501-0104	35 460	4 052	1 052	108 183	147 695	-	147 695	
8704-0501-0101	17 580	3 042	749	41 501	62 123	-	62 123	11 Қызылорда облысы
8704-0501-0102	18 762	3 224	824	38 569	60 555	-	60 555	
8704-0501-0103	22 420	3 284	873	59 610	85 314	-	85 314	
8704-0501-0104	34 833	3 930	1 050	108 150	146 913	-	146 913	
8704-0501-0101	21 683	3 268	963	40 932	65 883	-	65 883	12 Маңғыстау облысы
8704-0501-0102	23 141	3 472	1 060	38 316	64 929	-	64 929	
8704-0501-0103	27 657	3 547	1 124	58 383	89 587	-	89 587	
8704-0501-0104	42 973	4 246	1 351	107 811	155 030	-	155 030	
8704-0501-0101	17 916	3 182	785	41 466	62 564	-	62 564	13 Түркістан облысы
8704-0501-0102	19 122	3 367	864	38 569	61 058	-	61 058	
8704-0501-0103	22 849	3 431	916	59 573	85 853	-	85 853	
8704-0501-0104	35 497	4 084	1 101	111 356	150 937	-	150 937	
8704-0501-0101	17 858	3 012	717	40 996	61 866	-	61 866	14 Павлодар облысы
8704-0501-0102	19 062	3 191	788	38 246	60 499	-	60 499	
8704-0501-0103	22 776	3 249	836	59 054	85 079	-	85 079	
8704-0501-0104	35 388	3 890	1 005	107 636	146 914	-	146 914	
8704-0501-0101	17 836	3 058	752	41 211	62 105	-	62 105	15 Солтүстік-Қазақстан облысы
8704-0501-0102	19 038	3 240	828	38 376	60 654	-	60 654	
8704-0501-0103	22 748	3 301	877	59 275	85 324	-	85 324	
8704-0501-0104	35 352	3 952	1 055	107 989	147 293	-	147 293	

8704-0501-01 - кестенің соңы

Норма шифры	Құрылысшы-жұмысшылардың еңбекақысы	Машиналарды пайдалану	Машинистердің еңбекақысы (Машиналарды пайдалану құрамында)	Материалдар	Тура шығындар (2,3,5 гр. қосындысы)	Жабдықтар	Құн көрсеткіші (6,7 гр. қосындысы)	Аймақтар
8704-0501-0101	19 033	3 097	810	40 744	62 874	-	62 874	16 Шығыс-Қазақстан облысы
8704-0501-0102	20 312	3 286	891	38 001	61 599	-	61 599	
8704-0501-0103	24 275	3 350	945	59 008	86 633	-	86 633	
8704-0501-0104	37 713	4 015	1 136	109 585	151 313	-	151 313	
8704-0501-0101	17 393	3 147	750	41 527	62 067	-	62 067	17 Шымкент қаласы
8704-0501-0102	18 564	3 328	825	38 587	60 479	-	60 479	
8704-0501-0103	22 183	3 390	874	59 723	85 296	-	85 296	
8704-0501-0104	34 463	4 034	1 051	112 154	150 651	-	150 651	

Кесте 8704-0501-01.1 - Нормада есепке алынбаған негізгі материалдық ресурстар

Норма шифры	Ресурс коды	Материал атауы	Өлшем бірлігі	Норма шығыны
8704-0501-0101	212-101-0901	Ауыр бетон класы В25 МЕМСТ 7473-2010 қоспасыз	м3	1,015
8704-0501-0102	212-101-0901	Ауыр бетон класы В25 МЕМСТ 7473-2010 қоспасыз	м3	1,015
8704-0501-0103	212-101-0901	Ауыр бетон класы В25 МЕМСТ 7473-2010 қоспасыз	м3	1,015
8704-0501-0104	212-101-0901	Ауыр бетон класы В25 МЕМСТ 7473-2010 қоспасыз	м3	1,015

8704-0501-02-кесте - Жертөленің темірбетон монолиттік жылытылмаған қабырғалары

Сипаттамасы:

-0201: Жертөленің темірбетон қабырғалары және биіктігі 3 м дейін, қалыңдығы 300 мм дейін В25 классының бетонынан жасалған тіреуіш қабырғалар. Коммуникацияларды өткізу үшін хризотилцементтік қысымсыз құбырлар

Жұмыс құрамы:

-0201: 1. Жертөленің монолиттік темірбетон қабырғаларын орнату. 2. Төсейтін бөлшектерді орнату. 3 Коммуникацияларды өткізу үшін асбестоцементтік құбырларды орнату.

8704-0501-0201 - 300 мм дейін қалыңдығымен

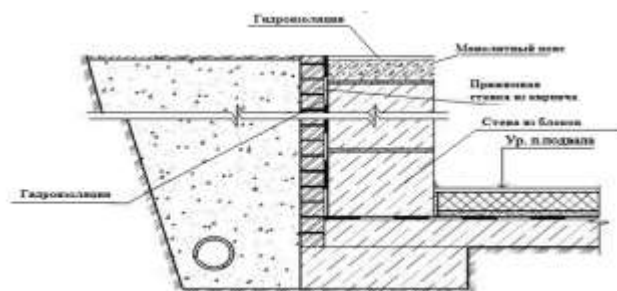
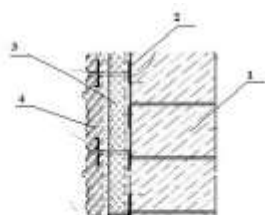
Өлшеуіш: м3

Норма шифры	Құрылысшы-жұмысшылардың еңбекақысы	Машиналарды пайдалану	Машинистердің еңбекақысы (Машиналарды пайдалану құрамында)	Материалдар	Тура шығындар (2,3,5 гр. қосындысы)	Жабдықтар	Құн көрсеткіші (6,7 гр. қосындысы)	Аймақтар
1	2	3	4	5	6	7	8	9
8704-0501-0201	16 518	3 043	864	45 252	64 813	-	64 813	01 Нұр-Сұлтан қаласы
8704-0501-0201	15 725	3 001	833	45 230	63 956	-	63 956	02 Алматы қаласы
8704-0501-0201	14 376	2 928	720	45 368	62 672	-	62 672	03 Ақмола облысы
8704-0501-0201	13 392	2 871	684	45 010	61 273	-	61 273	04 Ақтөбе облысы
8704-0501-0201	14 686	2 975	759	44 995	62 656	-	62 656	05 Алматы облысы
8704-0501-0201	14 312	2 932	737	45 010	62 254	-	62 254	06 Атырау облысы
8704-0501-0201	13 346	2 873	678	44 826	61 045	-	61 045	07 Батыс-Қазақстан облысы
8704-0501-0201	13 455	2 881	693	45 001	61 337	-	61 337	08 Жамбыл облысы
8704-0501-0201	14 011	2 939	712	44 391	61 341	-	61 341	09 Қарағанды облысы
8704-0501-0201	14 039	2 955	699	45 001	61 995	-	61 995	10 Қостанай облысы
8704-0501-0201	13 793	2 847	698	45 273	61 913	-	61 913	11 Қызылорда облысы
8704-0501-0201	17 011	3 058	898	45 001	65 070	-	65 070	12 Маңғыстау облысы
8704-0501-0201	14 057	2 985	732	45 273	62 315	-	62 315	13 Түркістан облысы
8704-0501-0201	14 011	2 818	668	44 943	61 772	-	61 772	14 Павлодар облысы
8704-0501-0201	13 993	2 861	701	45 071	61 925	-	61 925	15 Солтүстік-Қазақстан облысы
8704-0501-0201	14 932	2 896	755	44 698	62 526	-	62 526	16 Шығыс-Қазақстан облысы
8704-0501-0201	13 647	2 952	698	45 291	61 890	-	61 890	17 Шымкент қаласы

Кесте 8704-0501-02.1 - Нормада есепке алынбаған негізгі материалдық ресурстар

Норма шифры	Ресурс коды	Материал атауы	Өлшем бірлігі	Норма шығыны
8704-0501-0201	212-101-0901	Ауыр бетон класы В25 МЕМСТ 7473-2010 қоспасыз	м3	1,015

8704-0501-03-кесте - Жертөленің монолиттік белдеумен блоктардан жасалған қабырғалары



Сипаттамасы:

-0301: 1. Жертөленің блоктардан жасалған қабырғасы. 2. Жылуоқшаулау тақташаларын жабыстыруға арналған желім құрамы. 3. Минералды тақташалардан жылуоқшаулау. 4. Цемент ерітіндідегі сплитерлік тақташа.

-0302: Жертөленің ФБС блоктарынан В7,5 классының ауыр бетонынан жасалған қабырғалары. В7,5 классының ауыр бетонынан жасалған монолиттік учаскелер. В 20 классының ауыр бетонынан жасалған монолиттік белдеу. ТГ-350 гидрооқшаулау қарақаздан 2 қабат көлденең желімді гидрооқшаулау. Тегістелген бет бойынша 2 қабат бүйірлік жақпа битумдық гидрооқшаулау. М150 маркалы бір қабат қатарлы толық денелі қыш кірпіштен жасалған қысқыш қабырға, өлшемі 250 мм x 120 мм x 65 мм.

Жұмыс құрамы:

-0301: 1. Жертөле қабырғаларының блоктарын орнату. 2. Жертөле қабырғаларын және бетондық тіреуіш қабырғаларды орнату (монолиттік бітеулер). 3. Қалыпта белдеуді орнату. 4. Қабырғалар мен іргетастардың көлденең желімді гидрооқшаулау. 5. Қабырғалар бетінің битумында пенопласттан жасалған бұйымдармен оқшаулау. 6. Бетон бетінде цементтік ерітіндімен жеке қыш тақташалармен сыртқы қаптау. 7.

Қабырғалар мен басқа конструкциялардың қалауын армирлеу.

-0302: 1. Жертөле қабырғаларының блоктарын орнату. 2. Жертөле қабырғаларын және бетондық тіреуіш қабырғаларды орнату (монолиттік бітеулер). 3. Қалыпта белдеуді орнату. 4. Қабырғалар мен іргетастардың көлденең желімді гидрооқшаулау. 5. Қабырға мен іргетастың кесектас қалауының, кірпішінің, бетонының тегістелген беті бойынша 2 қабат бүйірлік жақпа битумдық гидрооқшау. 6. Кірпіштен сыртқы қабырғаларды қалау (қысқыш қабырға). 7. Қабырғалар мен басқа конструкциялардың қалауын армирлеу.

8704-0501-0301 - және қасбетті сплитерлік тақташамен әрлеу

8704-0501-0302 - және кірпіштен жасалған қысқысш қабырғамен гидроокшаулау

Өлшеуіш: м3

Норма шифры	Құрылысшы-жұмысшылардың еңбекақысы	Машиналарды пайдалану	Машинистердің еңбекақысы (Машиналарды пайдалану құрамында)	Материалдар	Тура шығындар (2,3,5 гр. қосындысы)	Жабдықтар	Құн көрсеткіші (6,7 гр. қосындысы)	Аймақтар
1	2	3	4	5	6	7	8	9
8704-0501-0301	24 277	5 215	1 593	82 375	111 867	-	111 867	01 Нұр-Сұлтан қаласы
8704-0501-0302	9 443	5 029	1 467	74 757	89 229	-	89 229	
8704-0501-0301	23 115	5 149	1 537	53 939	82 203	-	82 203	02 Алматы қаласы
8704-0501-0302	8 991	4 971	1 415	46 069	60 031	-	60 031	
8704-0501-0301	21 134	4 990	1 328	86 067	112 191	-	112 191	03 Ақмола облысы
8704-0501-0302	8 219	4 816	1 222	78 389	91 424	-	91 424	
8704-0501-0301	19 691	4 885	1 262	56 185	80 761	-	80 761	04 Ақтөбе облысы
8704-0501-0302	7 657	4 724	1 161	48 747	61 128	-	61 128	
8704-0501-0301	21 585	5 054	1 399	71 466	98 105	-	98 105	05 Алматы облысы
8704-0501-0302	8 397	4 872	1 288	63 516	76 785	-	76 785	
8704-0501-0301	21 046	4 980	1 359	82 461	108 487	-	108 487	06 Атырау облысы
8704-0501-0302	8 186	4 809	1 251	74 770	87 765	-	87 765	
8704-0501-0301	19 625	4 863	1 250	76 940	101 428	-	101 428	07 Батыс-Қазақстан облысы
8704-0501-0302	7 634	4 699	1 151	69 483	81 816	-	81 816	
8704-0501-0301	19 776	4 913	1 278	47 560	72 249	-	72 249	08 Жамбыл облысы
8704-0501-0302	7 692	4 749	1 176	39 794	52 235	-	52 235	
8704-0501-0301	20 597	4 987	1 314	54 207	79 791	-	79 791	09 Қарағанды облысы
8704-0501-0302	8 010	4 809	1 210	46 543	59 362	-	59 362	
8704-0501-0301	20 638	5 006	1 289	68 258	93 902	-	93 902	10 Қостанай облысы
8704-0501-0302	8 028	4 821	1 187	60 582	73 431	-	73 431	
8704-0501-0301	20 270	4 886	1 287	58 123	83 279	-	83 279	11 Қызылорда облысы
8704-0501-0302	7 885	4 734	1 184	50 255	62 874	-	62 874	
8704-0501-0301	25 009	5 265	1 656	55 214	85 488	-	85 488	12 Маңғыстау облысы
8704-0501-0302	9 727	5 080	1 524	47 866	62 673	-	62 673	
8704-0501-0301	20 660	5 032	1 349	67 482	93 174	-	93 174	13 Түркістан облысы
8704-0501-0302	8 036	4 843	1 242	59 589	72 468	-	72 468	
8704-0501-0301	20 597	4 841	1 231	55 965	81 403	-	81 403	14 Павлодар облысы
8704-0501-0302	8 010	4 693	1 133	48 315	61 018	-	61 018	

8704-0501-03 - кестенің соңы

Норма шифры	Құрылысшы-жұмысшылардың еңбекақысы	Машиналарды пайдалану	Машинистердің еңбекақысы (Машиналарды пайдалану құрамында)	Материалдар	Тура шығындар (2,3,5 гр. қосындысы)	Жабдықтар	Құн көрсеткіші (6,7 гр. қосындысы)	Аймақтар
8704-0501-0301	20 575	4 910	1 292	70 581	96 066	-	96 066	15 Солтүстік-Қазақстан облысы
8704-0501-0302	8 002	4 754	1 190	62 876	75 632	-	75 632	
8704-0501-0301	21 950	4 997	1 392	68 433	95 380	-	95 380	
8704-0501-0302	8 537	4 838	1 281	60 712	74 087	-	74 087	16 Шығыс-Қазақстан облысы
8704-0501-0301	20 056	4 970	1 288	60 971	85 997	-	85 997	
8704-0501-0302	7 801	4 787	1 185	53 055	65 643	-	65 643	17 Шымкент қаласы

2-топ Техеденастының қабырғалары

8704-0502-01-кесте - Техеденастының темірбетон монолиттік жылуоқшаулау тақталармен жылытылған қабырғалары

Сипаттамасы:

-0101: Техеденастының В25 кл. бетонынан жасалған қалыңдығы 250 мм темірбетон қабырғалары. Қалыңдығы 20 мм П-150 жылуұстағыш, тор бойынша сылақ, ЭПП техноикемд., -25 гр.С температура үшін, қату тереңдігі 1120 мм.

-0102: Техеденастының В25 кл. бетонынан жасалған қалыңдығы 250 мм темірбетон қабырғалары. Қалыңдығы 30 мм П-150 жылуұстағыш, тор бойынша сылақ, ЭПП техноикемд., -30 гр.С температура үшін, қату тереңдігі 1230 мм.

-0103: Техеденастының В25 кл. бетонынан жасалған қалыңдығы 250 мм темірбетон қабырғалары. Қалыңдығы 30 мм П-150 жылуұстағыш, тор бойынша сылақ, ЭПП техноикемд., -35 гр.С температура үшін, қату тереңдігі 1325 мм.

-0104: Техеденастының В25 кл. бетонынан жасалған қалыңдығы 250 мм

темірбетон қабырғалары. Қалыңдығы 30 мм П-150 жылуұстағыш, тор бойынша сылақ, ЭПП техноикемд., -39 гр.С температура үшін, қату тереңдігі 1400 мм.

Жұмыс құрамы:

-0101, -0102, -0103, -0104: 1. Жертөлелердің қабырғаларын және биіктігі 3 м дейін, қалыңдығы 300 мм дейін темірбетон тіреуіш қабырғаларды орнату. 2. Қабырғаның кесектас қалауының, кірпішінің, бетонының тегістелген беті бойынша 2 қабат бүйірлік жақпа битумдық гидроокшаулағыш. 3. Қабырғаның кесектас қалауының, кірпішінің, бетонының тегістелген беті бойынша 2 қабат бүйірлік жақпа битумдық гидроокшаулағыш. 4. Қаңқаны орнатпай тор бойынша жақсартылған сылақ. 5. Қабырғалар бетінің битумында пенопласттан жасалған бұйымдармен оқшаулау.

8704-0502-0101 - -25 гр.С температура үшін, қату тереңдігі 1120 мм

8704-0502-0102 - -30 гр.С температура үшін, қату тереңдігі 1230 мм

8704-0502-0103 - -35 гр.С температура үшін, қату тереңдігі 1325 мм

8704-0502-0104 - -39 гр.С температура үшін, қату тереңдігі 1400 мм

Өлшеуіш: м3

Норма шифры	Құрылысшы-жұмысшылардың еңбекақысы	Машиналарды пайдалану	Машинистердің еңбекақысы (Машиналарды пайдалану құрамында)	Материалдар	Тура шығындар (2,3,5 гр. қосындысы)	Жабдықтар	Құн көрсеткіші (6,7 гр. қосындысы)	Аймақтар
1	2	3	4	5	6	7	8	9
8704-0502-0101	32 098	3 816	1 141	60 582	96 496	-	96 496	01 Нұр-Сұлтан қаласы
8704-0502-0102	33 545	3 939	1 189	63 169	100 653	-	100 653	
8704-0502-0103	33 630	3 947	1 191	63 384	100 961	-	100 961	
8704-0502-0104	33 732	3 955	1 195	63 434	101 121	-	101 121	
8704-0502-0101	30 557	3 765	1 100	60 654	94 976	-	94 976	02 Алматы қаласы
8704-0502-0102	31 934	3 886	1 146	63 394	99 214	-	99 214	
8704-0502-0103	32 015	3 893	1 149	63 618	99 526	-	99 526	
8704-0502-0104	32 112	3 902	1 152	63 679	99 693	-	99 693	
8704-0502-0101	27 937	3 661	951	61 083	92 681	-	92 681	03 Ақмола облысы
8704-0502-0102	29 196	3 777	990	63 677	96 650	-	96 650	
8704-0502-0103	29 270	3 783	993	63 893	96 946	-	96 946	
8704-0502-0104	29 359	3 792	995	63 944	97 095	-	97 095	
8704-0502-0101	26 025	3 584	903	60 125	89 734	-	89 734	04 Ақтөбе облысы
8704-0502-0102	27 197	3 696	941	62 629	93 522	-	93 522	
8704-0502-0103	27 266	3 703	943	62 839	93 808	-	93 808	
8704-0502-0104	27 349	3 711	946	62 883	93 943	-	93 943	
8704-0502-0101	28 538	3 715	1 002	60 644	92 897	-	92 897	05 Алматы облысы
8704-0502-0102	29 824	3 833	1 044	63 415	97 072	-	97 072	
8704-0502-0103	29 899	3 840	1 046	63 641	97 380	-	97 380	
8704-0502-0104	29 990	3 848	1 049	63 704	97 542	-	97 542	

8704-0502-01 - кестенің жалғасы

Норма шифры	Құрылысшы-жұмысшылардың еңбекақысы	Машиналарды пайдалану	Машинистердің еңбекақысы (Машиналарды пайдалану құрамында)	Материалдар	Тура шығындар (2,3,5 гр. қосындысы)	Жабдықтар	Құн көрсеткіші (6,7 гр. қосындысы)	Аймақтар
8704-0502-0101	27 817	3 660	973	62 001	93 478	-	93 478	06 Атырау облысы
8704-0502-0102	29 071	3 775	1 013	64 492	97 338	-	97 338	
8704-0502-0103	29 144	3 782	1 016	64 701	97 627	-	97 627	
8704-0502-0104	29 233	3 790	1 019	64 744	97 767	-	97 767	
8704-0502-0101	25 939	3 580	895	59 826	89 345	-	89 345	07 Батыс-Қазақстан облысы
8704-0502-0102	27 108	3 692	933	62 342	93 142	-	93 142	
8704-0502-0103	27 177	3 698	935	62 553	93 428	-	93 428	
8704-0502-0104	27 259	3 706	937	62 599	93 564	-	93 564	
8704-0502-0101	26 145	3 602	915	60 764	90 511	-	90 511	08 Жамбыл облысы
8704-0502-0102	27 323	3 716	953	63 408	94 447	-	94 447	
8704-0502-0103	27 392	3 722	955	63 626	94 740	-	94 740	
8704-0502-0104	27 475	3 730	958	63 680	94 885	-	94 885	
8704-0502-0101	27 229	3 668	941	59 992	90 889	-	90 889	09 Қарағанды облысы
8704-0502-0102	28 456	3 783	980	62 585	94 824	-	94 824	
8704-0502-0103	28 528	3 790	982	62 801	95 119	-	95 119	
8704-0502-0104	28 615	3 798	985	62 851	95 264	-	95 264	
8704-0502-0101	27 279	3 685	923	60 509	91 473	-	91 473	10 Қостанай облысы
8704-0502-0102	28 509	3 800	961	63 121	95 430	-	95 430	
8704-0502-0103	28 581	3 807	964	63 337	95 725	-	95 725	
8704-0502-0104	28 668	3 815	966	63 389	95 872	-	95 872	
8704-0502-0101	26 800	3 567	921	61 150	91 517	-	91 517	11 Қызылорда облысы
8704-0502-0102	28 007	3 681	959	63 849	95 537	-	95 537	
8704-0502-0103	28 078	3 687	962	64 071	95 836	-	95 836	
8704-0502-0104	28 163	3 695	964	64 129	95 987	-	95 987	
8704-0502-0101	33 061	3 844	1 186	59 894	96 799	-	96 799	12 Маңғыстау облысы
8704-0502-0102	34 551	3 969	1 235	62 352	100 872	-	100 872	
8704-0502-0103	34 639	3 977	1 238	62 559	101 175	-	101 175	
8704-0502-0104	34 744	3 986	1 241	62 600	101 330	-	101 330	
8704-0502-0101	27 313	3 716	966	61 144	92 173	-	92 173	13 Түркістан облысы
8704-0502-0102	28 543	3 831	1 006	63 859	96 233	-	96 233	
8704-0502-0103	28 616	3 838	1 009	64 082	96 536	-	96 536	
8704-0502-0104	28 703	3 846	1 012	64 141	96 690	-	96 690	

8704-0502-01 - кестенің соңы

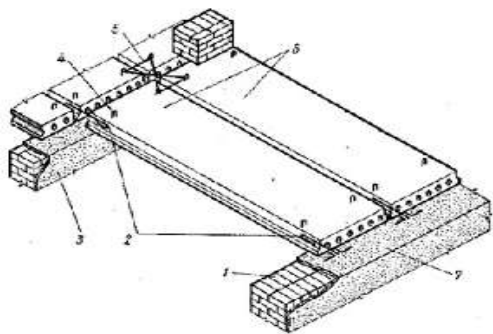
Норма шифры	Құрылысшы-жұмысшылардың еңбекақысы	Машиналарды пайдалану	Машинистердің еңбекақысы (Машиналарды пайдалану құрамында)	Материалдар	Тура шығындар (2,3,5 гр. қосындысы)	Жабдықтар	Құн көрсеткіші (6,7 гр. қосындысы)	Аймақтар
8704-0502-0101	27 229	3 531	882	60 745	91 505	-	91 505	14 Павлодар облысы
8704-0502-0102	28 456	3 644	918	63 313	95 413	-	95 413	
8704-0502-0103	28 528	3 650	921	63 527	95 705	-	95 705	
8704-0502-0104	28 615	3 658	923	63 575	95 848	-	95 848	
8704-0502-0101	27 195	3 586	925	60 887	91 668	-	91 668	15 Солтүстік-Қазақстан облысы
8704-0502-0102	28 421	3 700	964	63 488	95 609	-	95 609	
8704-0502-0103	28 493	3 707	966	63 704	95 904	-	95 904	
8704-0502-0104	28 580	3 715	969	63 755	96 050	-	96 050	
8704-0502-0101	29 017	3 639	997	60 812	93 468	-	93 468	16 Шығыс-Қазақстан облысы
8704-0502-0102	30 325	3 756	1 038	63 395	97 476	-	97 476	
8704-0502-0103	30 402	3 763	1 041	63 610	97 775	-	97 775	
8704-0502-0104	30 494	3 772	1 044	63 660	97 926	-	97 926	
8704-0502-0101	26 517	3 672	922	61 297	91 486	-	91 486	17 Шымкент қаласы
8704-0502-0102	27 711	3 786	961	64 016	95 513	-	95 513	
8704-0502-0103	27 782	3 792	963	64 239	95 813	-	95 813	
8704-0502-0104	27 866	3 800	966	64 299	95 965	-	95 965	

Кесте 8704-0502-01.1 - Нормада есепке алынбаған негізгі материалдық ресурстар

Норма шифры	Ресурс коды	Материал атауы	Өлшем бірлігі	Норма шығыны
8704-0502-0101	212-101-0901	Ауыр бетон класы В25 МЕМСТ 7473-2010 қоспасыз	м3	1,015
8704-0502-0102	212-101-0901	Ауыр бетон класы В25 МЕМСТ 7473-2010 қоспасыз	м3	1,015
8704-0502-0103	212-101-0901	Ауыр бетон класы В25 МЕМСТ 7473-2010 қоспасыз	м3	1,015
8704-0502-0104	212-101-0901	Ауыр бетон класы В25 МЕМСТ 7473-2010 қоспасыз	м3	1,015

2-бөлім Аражабындар мен жабындар
 1-кіші бөлім Құрамалы темірбетон аражабындар мен жабындар
 1-топ Құрамалы темірбетон аражабындар

8709-0101-01-кесте - Құрамалы темірбетон аражабындар



Сипаттамасы:

-0101: Ауданы 5 м² дейін және 10 м² дейін құрамалы темірбетон көп қуысты тақталар.
 1 – сыртқы қабырға, 2 – болат анкерлер, 3 – ішкі қабырға, 4 – монтаждық топса, 5 – шиыршық сымтемір, 6 – темірбетон тақталар, 7 – ерітінді қабаты

Жұмыс құрамы:

1. Аражабындар панельдерін екі жаққа тіреп орнату. 2. Аражабындар панельдерінің жіктерін ерітіндімен құйып тастау. 3. Болат бекіткіш элементтерді, арматуралық тоғыстарды, қаптамаларды орнату. 4. Төсейтін мен анкерлік бұйымдарды және арматура жеңсырықтарын металдандыру.

8709-0101-0101 - Көп қуысты тақталардан құрамалы темірбетон аражабындар.

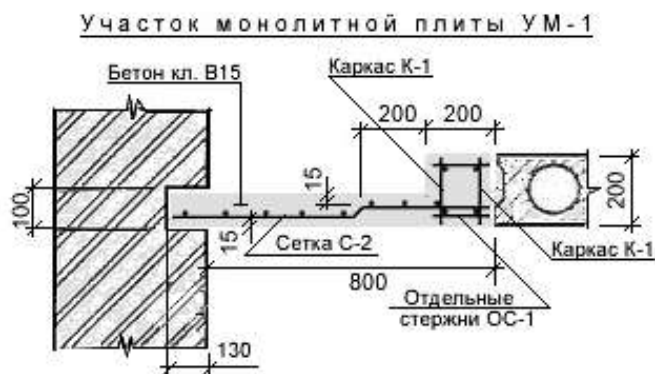
Өлшеуіш: м²

Норма шифры	Құрылысшы-жұмысшылардың еңбекақысы	Машиналарды пайдалану	Машинистердің еңбекақысы (Машиналарды пайдалану құрамында)	Материалдар	Тура шығындар (2,3,5 гр. қосындысы)	Жабдықтар	Құн көрсеткіші (6,7 гр. қосындысы)	Аймақтар
1	2	3	4	5	6	7	8	9
8709-0101-0101	691	128	36	12 137	12 956	-	12 956	01 Нұр-Сұлтан қаласы
8709-0101-0101	657	126	34	9 796	10 579	-	10 579	02 Алматы қаласы
8709-0101-0101	601	123	30	10 714	11 438	-	11 438	03 Ақмола облысы
8709-0101-0101	560	120	28	7 104	7 784	-	7 784	04 Ақтөбе облысы
8709-0101-0101	614	125	31	11 034	11 773	-	11 773	05 Алматы облысы
8709-0101-0101	599	123	30	11 517	12 239	-	12 239	06 Атырау облысы
8709-0101-0101	558	120	28	9 555	10 233	-	10 233	07 Батыс-Қазақстан облысы
8709-0101-0101	562	121	28	9 996	10 679	-	10 679	08 Жамбыл облысы
8709-0101-0101	586	123	29	10 549	11 258	-	11 258	09 Қарағанды облысы

8709-0101-01 - кестенің соңы

Норма шифры	Құрылысшы-жұмысшылардың еңбекақысы	Машиналарды пайдалану	Машинистердің еңбекақысы (Машиналарды пайдалану құрамында)	Материалдар	Тура шығындар (2,3,5 гр. қосындысы)	Жабдықтар	Құн көрсеткіші (6,7 гр. қосындысы)	Аймақтар
8709-0101-0101	587	123	29	8 213	8 923	-	8 923	10 Қостанай облысы
8709-0101-0101	576	120	29	9 148	9 844	-	9 844	11 Қызылорда облысы
8709-0101-0101	711	128	37	11 175	12 014	-	12 014	12 Маңғыстау облысы
8709-0101-0101	587	125	30	10 470	11 182	-	11 182	13 Түркістан облысы
8709-0101-0101	586	118	27	10 099	10 803	-	10 803	14 Павлодар облысы
8709-0101-0101	585	120	29	11 094	11 799	-	11 799	15 Солтүстік-Қазақстан облысы
8709-0101-0101	624	122	31	9 130	9 876	-	9 876	16 Шығыс-Қазақстан облысы
8709-0101-0101	570	123	29	9 393	10 086	-	10 086	17 Шымкент қаласы

8709-0101-02-кесте - Қуыстары домалақ және бетоннан монолиттік учаскелері бар тақталардан жасалған құрамалы темірбетон аражабындар.

Сипаттамасы:

-0201: Ауданы 5 м² дейін және 10 м² дейін құрамалы темірбетон көп қуысты тақталар. Ауданы 5 м² дейін және қалыңдығы 200 мм дейін, тормен армирленген монолиттік учаске

Жұмыс құрамы:

-0201: 1. Аражабындар панельдерін екі жаққа тіреп орнату. 2. Аражабындар панельдерінің жіктерін ерітіндімен құйып тастау. 3. Болат бекіткіш элементтерді, арматуралық тоғыстарды, қаптамаларды орнату. 4. Төсейтін мен анкерлік бұйымдарды және арматура жеңсырықтарын металдандыру. 5. Құрамалы т/б аражабын кезінде В15 кл. ауыр бетоннан жасалған монолиттік темірбетон учаскелерін орнату

8709-0101-0201 - Қуыстары домалақ және бетоннан монолиттік учаскелері бар тақталардан жасалған құрамалы темірбетон аражабындар.

Өлшеуіш: м2

Норма шифры	Құрылысшы-жұмысшылардың еңбекақысы	Машиналарды пайдалану	Машинистердің еңбекақысы (Машиналарды пайдалану құрамында)	Материалдар	Тура шығындар (2,3,5 гр. қосындысы)	Жабдықтар	Құн көрсеткіші (6,7 гр. қосындысы)	Аймақтар
1	2	3	4	5	6	7	8	9
8709-0101-0201	719	197	55	554	1 470	-	1 470	01 Нұр-Сұлтан қаласы
8709-0101-0201	685	195	53	535	1 415	-	1 415	02 Алматы қаласы
8709-0101-0201	626	190	46	569	1 385	-	1 385	03 Ақмола облысы
8709-0101-0201	583	186	43	539	1 308	-	1 308	04 Ақтөбе облысы
8709-0101-0201	639	192	48	534	1 365	-	1 365	05 Алматы облысы
8709-0101-0201	623	190	47	668	1 481	-	1 481	06 Атырау облысы
8709-0101-0201	581	186	43	535	1 302	-	1 302	07 Батыс-Қазақстан облысы
8709-0101-0201	586	187	44	569	1 342	-	1 342	08 Жамбыл облысы
8709-0101-0201	610	190	45	550	1 350	-	1 350	09 Қарағанды облысы
8709-0101-0201	611	191	44	554	1 356	-	1 356	10 Қостанай облысы
8709-0101-0201	600	185	44	564	1 349	-	1 349	11 Қызылорда облысы
8709-0101-0201	741	198	57	532	1 471	-	1 471	12 Маңғыстау облысы
8709-0101-0201	612	193	46	570	1 375	-	1 375	13 Түркістан облысы
8709-0101-0201	610	183	42	567	1 360	-	1 360	14 Павлодар облысы
8709-0101-0201	609	186	45	577	1 372	-	1 372	15 Солтүстік-Қазақстан облысы
8709-0101-0201	650	188	48	600	1 438	-	1 438	16 Шығыс-Қазақстан облысы
8709-0101-0201	594	191	44	570	1 355	-	1 355	17 Шымкент қаласы

2-топ Құрамалы темірбетон жабындар

8709-0102-01-кесте - Құрамалы темірбетон жабындар

Сипаттамасы:

-0101: Ауданы 5 м2 дейін және 10 м2 дейін құрамалы темірбетон көп қуысты тақталар.

Жұмыс құрамы:

-0101: 1. Аражабындар панельдерін екі жаққа тіреп орнату. 2. Аражабындар панельдерінің жіктерін ерітіндімен құйып тастау. 3. Болат бекіткіш элементтерді, арматуралық тоғыстарды, қаптамаларды орнату. 4. Төсейтін мен анкерлік бұйымдарды және арматура жеңсырықтарын

8709-0102-0101 - Көп қуысты тақталардан жасалған құрамалы темірбетон жабындар.

Өлшеуіш: м2

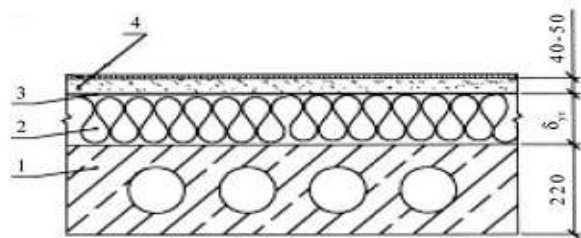
Норма шифры	Құрылысшы-жұмысшылардың еңбекақысы	Машиналарды пайдалану	Машинистердің еңбекақысы (Машиналарды пайдалану құрамында)	Материалдар	Тура шығындар (2,3,5 гр. қосындысы)	Жабдықтар	Құн көрсеткіші (6,7 гр. қосындысы)	Аймақтар
1	2	3	4	5	6	7	8	9
8709-0102-0101	691	128	36	12 137	12 956	-	12 956	01 Нұр-Сұлтан қаласы
8709-0102-0101	657	126	34	9 796	10 579	-	10 579	02 Алматы қаласы
8709-0102-0101	601	123	30	10 714	11 438	-	11 438	03 Ақмола облысы
8709-0102-0101	560	120	28	7 104	7 784	-	7 784	04 Ақтөбе облысы
8709-0102-0101	614	125	31	11 034	11 773	-	11 773	05 Алматы облысы
8709-0102-0101	599	123	30	11 517	12 239	-	12 239	06 Атырау облысы
8709-0102-0101	558	120	28	9 555	10 233	-	10 233	07 Батыс-Қазақстан облысы
8709-0102-0101	562	121	28	9 996	10 679	-	10 679	08 Жамбыл облысы
8709-0102-0101	586	123	29	10 549	11 258	-	11 258	09 Қарағанды облысы
8709-0102-0101	587	123	29	8 213	8 923	-	8 923	10 Қостанай облысы

8709-0102-01 - кестенің соңы

Норма шифры	Құрылысшы-жұмысшылардың еңбекақысы	Машиналарды пайдалану	Машинистердің еңбекақысы (Машиналарды пайдалану құрамында)	Материалдар	Тура шығындар (2,3,5 гр. қосындысы)	Жабдықтар	Құн көрсеткіші (6,7 гр. қосындысы)	Аймақтар
8709-0102-0101	576	120	29	9 148	9 844	-	9 844	11 Қызылорда облысы
8709-0102-0101	711	128	37	11 175	12 014	-	12 014	12 Маңғыстау облысы
8709-0102-0101	587	125	30	10 470	11 182	-	11 182	13 Түркістан облысы
8709-0102-0101	586	118	27	10 099	10 803	-	10 803	14 Павлодар облысы
8709-0102-0101	585	120	29	11 094	11 799	-	11 799	15 Солтүстік-Қазақстан облысы
8709-0102-0101	624	122	31	9 130	9 876	-	9 876	16 Шығыс-Қазақстан облысы
8709-0102-0101	570	123	29	9 393	10 086	-	10 086	17 Шымкент қаласы

3-топ Шатырлы жылыту

8709-0103-01-кесте - Шатырлы жылыту



Утепление перекрытия

Сипаттамасы:

-0101: Құмды-цементтік тұтастырғышты орнатып қатты жылуоқшаулау тақталармен аражабындарды жылыту: 1 - аражабын, 2 - жылуоқшаулау тақталар, 3 - буоқшаулау, гидрооқшаулау, 4 - құмды-цементтік тұтастырғыш.

Жұмыс құрамы:

-0101: 1. Өткізілетін буоқшаулауды бір қабаттап орнату. 2. Жабындарды минералды мақта тақталарымен жылыту. 3. Желімді буоқшаулауды бір қабаттап орнату. 4. Тегістететін цементтік-құмды тұтастырғыштарды орнату.

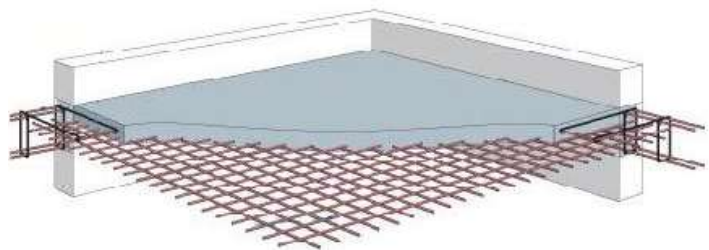
8709-0103-0101 - Минералды-мақталы тақталармен шатырды жылыту.

Өлшеуіш: м2

Норма шифры	Құрылысшы-жұмысшылардың еңбекақысы	Машиналарды пайдалану	Машинистердің еңбекақысы (Машиналарды пайдалану құрамында)	Материалдар	Тура шығындар (2,3,5 гр. қосындысы)	Жабдықтар	Құн көрсеткіші (6,7 гр. қосындысы)	Аймақтар
1	2	3	4	5	6	7	8	9
8709-0103-0101	1 670	266	77	1 842	3 778	-	3 778	01 Нұр-Сұлтан қаласы
8709-0103-0101	1 590	263	75	1 761	3 614	-	3 614	02 Алматы қаласы
8709-0103-0101	1 453	255	64	1 886	3 594	-	3 594	03 Ақмола облысы
8709-0103-0101	1 354	250	61	1 797	3 401	-	3 401	04 Ақтөбе облысы
8709-0103-0101	1 485	257	68	1 752	3 494	-	3 494	05 Алматы облысы
8709-0103-0101	1 448	254	66	2 480	4 182	-	4 182	06 Атырау облысы
8709-0103-0101	1 350	248	61	1 813	3 411	-	3 411	07 Батыс-Қазақстан облысы
8709-0103-0101	1 360	251	62	1 911	3 522	-	3 522	08 Жамбыл облысы
8709-0103-0101	1 416	254	64	1 822	3 492	-	3 492	09 Қарағанды облысы
8709-0103-0101	1 420	254	62	1 841	3 515	-	3 515	10 Қостанай облысы
8709-0103-0101	1 394	251	62	2 007	3 652	-	3 652	11 Қызылорда облысы
8709-0103-0101	1 720	269	80	1 790	3 779	-	3 779	12 Маңғыстау облысы
8709-0103-0101	1 421	255	65	1 980	3 656	-	3 656	13 Түркістан облысы
8709-0103-0101	1 416	249	60	1 902	3 567	-	3 567	14 Павлодар облысы
8709-0103-0101	1 415	252	63	1 939	3 606	-	3 606	15 Солтүстік-Қазақстан облысы
8709-0103-0101	1 510	257	68	2 000	3 767	-	3 767	16 Шығыс-Қазақстан облысы
8709-0103-0101	1 379	252	62	2 041	3 672	-	3 672	17 Шымкент қаласы

Кесте 8709-0103-01.1 - Нормада есепке алынбаған негізгі материалдық ресурстар

Норма шифры	Ресурс коды	Материал атауы	Өлшем бірлігі	Норма шығыны
8709-0103-0101	234-101-0202	Синтетикалық тұтқырдағы базальтты минералды мақтадан жасалған жылу оқшаулағыш тақталар П 45-50	м3	0,1

2-кіші бөлім Монолиттік темірбетон аражабындар мен жабындар**1-топ Монолиттік темірбетон аражабындар****8709-0201-01-кесте - Монолиттік темірбетон аражабындар.**Сипаттамасы:

-0101, -0102, -0103: Монолиттік темірбетон аражабындар, В25 классының ауыр бетоны (М300) жалпақ қаңқалармен армиленген

Жұмыс құрамы:

-0101, -0102, -0103: Аражабындарды орнату. Арматуралық торларды жасау.

8709-0201-0101 - Қалыңдығы 160 мм монолиттік темірбетон аражабын.

8709-0201-0102 - Қалыңдығы 200 мм монолиттік темірбетон аражабын.

8709-0201-0103 - Қалыңдығы 220 мм монолиттік темірбетон аражабын.

Өлшеуіш: м2

Норма шифры	Құрылысшы-жұмысшылардың еңбекақысы	Машиналарды пайдалану	Машинистердің еңбекақысы (Машиналарды пайдалану құрамында)	Материалдар	Тура шығындар (2,3,5 гр. қосындысы)	Жабдықтар	Құн көрсеткіші (6,7 гр. қосындысы)	Аймақтар
1	2	3	4	5	6	7	8	9
8709-0201-0101	2 341	353	102	8 887	11 581	-	11 581	01 Нұр-Сұлтан қаласы
8709-0201-0102	3 461	464	136	10 681	14 606	-	14 606	
8709-0201-0103	3 729	507	149	10 085	14 321	-	14 321	
8709-0201-0101	2 229	349	98	8 868	11 446	-	11 446	02 Алматы қаласы
8709-0201-0102	3 295	458	132	10 658	14 411	-	14 411	
8709-0201-0103	3 550	500	144	10 060	14 110	-	14 110	
8709-0201-0101	2 038	338	85	8 902	11 278	-	11 278	03 Ақмола облысы
8709-0201-0102	3 012	444	114	10 700	14 156	-	14 156	
8709-0201-0103	3 245	484	124	10 105	13 834	-	13 834	
8709-0201-0101	1 898	332	81	8 835	11 065	-	11 065	04 Ақтөбе облысы
8709-0201-0102	2 806	436	108	10 616	13 858	-	13 858	
8709-0201-0103	3 023	476	118	10 014	13 513	-	13 513	

8709-0201-01 - кестенің жалғасы

Норма шифры	Құрылысшы-жұмысшылардың еңбекақысы	Машиналарды пайдалану	Машинистердің еңбекақысы (Машиналарды пайдалану құрамында)	Материалдар	Тура шығындар (2,3,5 гр. қосындысы)	Жабдықтар	Құн көрсеткіші (6,7 гр. қосындысы)	Аймақтар
8709-0201-0101	2 082	343	89	8 833	11 258	-	11 258	05 Алматы облысы
8709-0201-0102	3 077	450	120	10 614	14 141	-	14 141	
8709-0201-0103	3 315	492	131	10 012	13 819	-	13 819	
8709-0201-0101	2 029	339	87	8 836	11 204	-	11 204	06 Атырау облысы
8709-0201-0102	2 999	445	116	10 618	14 062	-	14 062	
8709-0201-0103	3 231	486	127	10 015	13 732	-	13 732	
8709-0201-0101	1 892	332	80	8 808	11 032	-	11 032	07 Батыс-Қазақстан облысы
8709-0201-0102	2 796	436	107	10 583	13 815	-	13 815	
8709-0201-0103	3 013	476	117	9 977	13 466	-	13 466	
8709-0201-0101	1 907	333	82	8 832	11 072	-	11 072	08 Жамбыл облысы
8709-0201-0102	2 819	438	109	10 613	13 870	-	13 870	
8709-0201-0103	3 037	478	120	10 010	13 525	-	13 525	
8709-0201-0101	1 986	338	84	8 693	11 017	-	11 017	09 Қарағанды облысы
8709-0201-0102	2 935	444	112	10 439	13 818	-	13 818	
8709-0201-0103	3 163	484	123	9 819	13 466	-	13 466	
8709-0201-0101	1 990	338	82	8 833	11 161	-	11 161	10 Қостанай облысы
8709-0201-0102	2 941	444	110	10 614	13 999	-	13 999	
8709-0201-0103	3 169	485	121	10 011	13 665	-	13 665	
8709-0201-0101	1 955	331	82	8 899	11 185	-	11 185	11 Қызылорда облысы
8709-0201-0102	2 889	435	110	10 696	14 020	-	14 020	
8709-0201-0103	3 113	475	120	10 102	13 690	-	13 690	
8709-0201-0101	2 411	356	106	8 834	11 601	-	11 601	12 Маңғыстау облысы
8709-0201-0102	3 564	468	142	10 616	14 648	-	14 648	
8709-0201-0103	3 840	511	155	10 013	14 364	-	14 364	
8709-0201-0101	1 992	342	86	8 899	11 233	-	11 233	13 Түркістан облысы
8709-0201-0102	2 945	449	115	10 697	14 091	-	14 091	
8709-0201-0103	3 173	490	126	10 102	13 765	-	13 765	
8709-0201-0101	1 986	328	79	8 825	11 139	-	11 139	14 Павлодар облысы
8709-0201-0102	2 935	431	105	10 604	13 970	-	13 970	
8709-0201-0103	3 163	470	115	10 000	13 633	-	13 633	
8709-0201-0101	1 983	332	83	8 793	11 108	-	11 108	15 Солтүстік-Қазақстан облысы
8709-0201-0102	2 932	437	111	10 564	13 933	-	13 933	

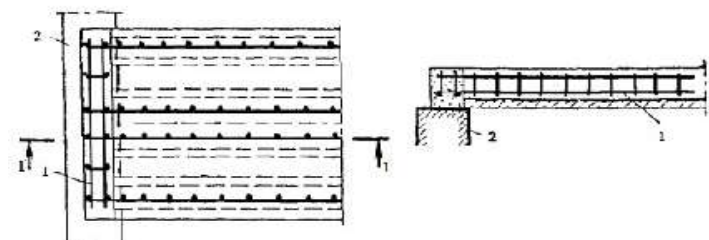
8709-0201-01 - кестенің соңы

Норма шифры	Құрылысшы-жұмысшылардың еңбекақысы	Машиналарды пайдалану	Машинистердің еңбекақысы (Машиналарды пайдалану құрамында)	Материалдар	Тура шығындар (2,3,5 гр. қосындысы)	Жабдықтар	Құн көрсеткіші (6,7 гр. қосындысы)	Аймақтар
8709-0201-0103	3 159	477	121	9 957	13 593	-	13 593	
8709-0201-0101	2 117	338	89	8 713	11 168	-	11 168	16 Шығыс-Қазақстан облысы
8709-0201-0102	3 128	444	119	10 464	14 036	-	14 036	
8709-0201-0103	3 371	485	130	9 846	13 702	-	13 702	
8709-0201-0101	1 934	338	82	8 906	11 178	-	11 178	
8709-0201-0102	2 859	444	110	10 705	14 008	-	14 008	17 Шымкент қаласы
8709-0201-0103	3 081	484	120	10 111	13 676	-	13 676	

Кесте 8709-0201-01.1 - Нормада есепке алынбаған негізгі материалдық ресурстар

Норма шифры	Ресурс коды	Материал атауы	Өлшем бірлігі	Норма шығыны
8709-0201-0101	212-101-0601	Ауыр бетон класы В15 МЕМСТ 7473-2010 қоспасыз	м3	0,1624
8709-0201-0102	212-101-0601	Ауыр бетон класы В15 МЕМСТ 7473-2010 қоспасыз	м3	0,203
8709-0201-0103	212-101-0601	Ауыр бетон класы В15 МЕМСТ 7473-2010 қоспасыз	м3	0,223351

8709-0201-02-кесте – Монолиттік темірбетон жабындар

Сипаттамасы:

-0201: Жабынның В25 бетоннан (М350) жасалған қалыңдығы 220 мм монолиттік тақта.

Жұмыс құрамы:

-0201: Жабынды орнату. Арматуралық кеңістіктік қаңқаларды жасау.

8709-0201-0201 - Қалыңдығы 220 мм монолиттік темірбетон жабындар.

Өлшеуіш: м2

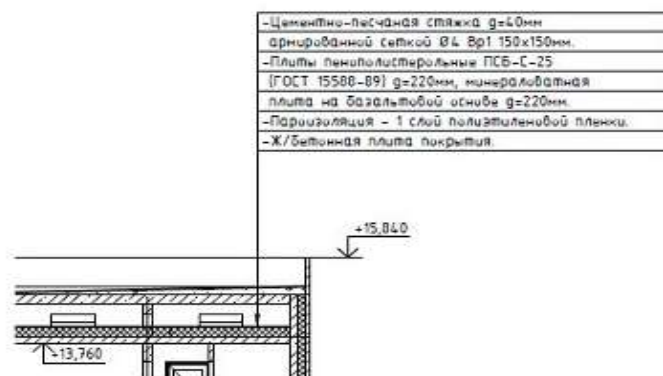
Норма шифры	Құрылысшы-жұмысшылардың еңбекақысы	Машиналарды пайдалану	Машинистердің еңбекақысы (Машиналарды пайдалану құрамында)	Материалдар	Тура шығындар (2,3,5 гр. қосындысы)	Жабдықтар	Құн көрсеткіші (6,7 гр. қосындысы)	Аймақтар
1	2	3	4	5	6	7	8	9
8709-0201-0201	3 755	481	144	20 919	25 155	-	25 155	01 Нұр-Сұлтан қаласы
8709-0201-0201	3 574	475	139	20 904	24 953	-	24 953	02 Алматы қаласы
8709-0201-0201	3 268	459	120	20 931	24 658	-	24 658	03 Ақмола облысы
8709-0201-0201	3 044	451	114	20 876	24 371	-	24 371	04 Ақтөбе облысы
8709-0201-0201	3 338	466	126	20 874	24 678	-	24 678	05 Алматы облысы
8709-0201-0201	3 254	461	122	20 877	24 592	-	24 592	06 Атырау облысы
8709-0201-0201	3 034	451	113	20 853	24 338	-	24 338	07 Батыс-Қазақстан облысы
8709-0201-0201	3 058	453	115	20 874	24 385	-	24 385	08 Жамбыл облысы
8709-0201-0201	3 185	460	118	20 757	24 402	-	24 402	09 Қарағанды облысы
8709-0201-0201	3 191	460	116	20 874	24 525	-	24 525	10 Қостанай облысы
8709-0201-0201	3 135	451	116	20 930	24 516	-	24 516	11 Қызылорда облысы
8709-0201-0201	3 867	485	149	20 875	25 227	-	25 227	12 Маңғыстау облысы
8709-0201-0201	3 195	465	122	20 930	24 590	-	24 590	13 Түркістан облысы
8709-0201-0201	3 185	446	111	20 868	24 499	-	24 499	14 Павлодар облысы
8709-0201-0201	3 181	452	116	20 841	24 474	-	24 474	15 Солтүстік-Қазақстан облысы
8709-0201-0201	3 394	460	126	20 773	24 627	-	24 627	16 Шығыс-Қазақстан облысы
8709-0201-0201	3 102	459	116	20 935	24 496	-	24 496	17 Шымкент қаласы

Кесте 8709-0201-02.1 - Нормада есепке алынбаған негізгі материалдық ресурстар

Норма шифры	Ресурс коды	Материал атауы	Өлшем бірлігі	Норма шығыны
8709-0201-0201	212-101-0901	Ауыр бетон класы В25 МЕМСТ 7473-2010 қоспасыз	м3	0,2233

2-топ Шатырлы жылыту

8709-0202-01-кесте - Шатырлы жылыту

Сипаттамасы:

-0101: Жабынның темірбетон тақтасы бойынша: буоқшаулау - 1 қабат полиэтилен үлдірі, 150x150 мм тормен армирленген б=60мм цементтік-құмды тұтастырғыш, пенополистиролды тақталар ПСБ-С-25 g=220 мм, базальт негіздегі минералды мақталы тақталар б=220 мм

Жұмыс құрамы:

-0101: 1. Полиэтилен үлдірмен жабыстыру. 2. Полистиролды пенопласттан тақталармен жылыту. 3. Минералды мақтадан тақталармен жылыту. 4. Тегістейтін цементтік-құмды тұтастырғышты орнату.

8709-0202-0101 - Пенопласттан, минералды мақтадан шатырлы жылыұстағышы.

Өлшеуіш: м2

Норма шифры	Құрылысшы-жұмысшылардың еңбекақысы	Машиналарды пайдалану	Машинистердің еңбекақысы (Машиналарды пайдалану құрамында)	Материалдар	Тура шығындар (2,3,5 гр. қосындысы)	Жабдық тар	Құн көрсеткіші (6,7 гр. қосындысы)	Аймақтар
1	2	3	4	5	6	7	8	9
8709-0202-0101	4 157	1 709	783	2 636	8 502	-	8 502	01 Нұр-Сұлтан қаласы
8709-0202-0101	3 957	1 681	755	2 553	8 191	-	8 191	02 Алматы қаласы
8709-0202-0101	3 617	1 587	653	2 678	7 882	-	7 882	03 Ақмола облысы
8709-0202-0101	3 371	1 538	620	2 586	7 495	-	7 495	04 Ақтөбе облысы
8709-0202-0101	3 696	1 614	688	2 544	7 854	-	7 854	05 Алматы облысы
8709-0202-0101	3 603	1 584	668	3 263	8 450	-	8 450	06 Атырау облысы
8709-0202-0101	3 360	1 530	615	2 601	7 491	-	7 491	07 Батыс-Қазақстан облысы
8709-0202-0101	3 385	1 557	628	2 700	7 642	-	7 642	08 Жамбыл облысы
8709-0202-0101	3 526	1 578	646	2 615	7 719	-	7 719	09 Қарағанды облысы
8709-0202-0101	3 533	1 569	634	2 632	7 734	-	7 734	10 Қостанай облысы

8709-0202-01 - кестенің соңы

Норма шифры	Құрылысшы-жұмысшылардың еңбекақысы	Машиналарды пайдалану	Машинистердің еңбекақысы (Машиналарды пайдалану құрамында)	Материалдар	Тура шығындар (2,3,5 гр. қосындысы)	Жабдықтар	Құн көрсеткіші (6,7 гр. қосындысы)	Аймақтар
8709-0202-0101	3 471	1 556	632	2 795	7 822	-	7 822	11 Қызылорда облысы
8709-0202-0101	4 282	1 746	814	2 577	8 605	-	8 605	12 Маңғыстау облысы
8709-0202-0101	3 537	1 585	663	2 769	7 891	-	7 891	13 Түркістан облысы
8709-0202-0101	3 526	1 533	605	2 701	7 760	-	7 760	14 Павлодар облысы
8709-0202-0101	3 523	1 567	635	2 730	7 820	-	7 820	15 Солтүстік-Қазақстан облысы
8709-0202-0101	3 758	1 616	684	2 792	8 166	-	8 166	16 Шығыс-Қазақстан облысы
8709-0202-0101	3 433	1 555	633	2 830	7 818	-	7 818	17 Шымкент қаласы

Кесте 8709-0202-01.1 - Нормада есепке алынбаған негізгі материалдық ресурстар

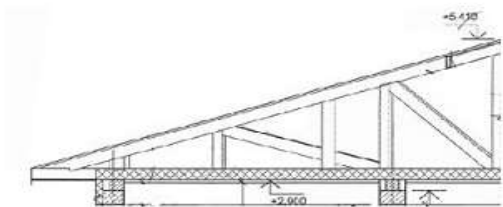
Норма шифры	Ресурс коды	Материал атауы	Өлшем бірлігі	Норма шығыны
8709-0202-0101	234-101-0204	Синтетикалық тұтқырдағы базальтты минералды мақтадан жасалған жылу оқшаулағыш тақталар П 100-110	м3	0,024948
	234-102-0102	Антипирен қосылған полистирол көбігінен жасалған тақталар МЕМСТ 15588-2014 ПСБ-С-25	м3	0,07798

3-кіші бөлім Ағаш аражабындар мен жабындар**1-топ Аз қабатты үйлердің ағаш жабындары****8709-0301-01-кесте - Аз қабатты үйлердің ағаш жабындары.**Сипаттамасы:

Ағаш-арқалықты б=30мм тақтайлардан тор бойынша б=12,5мм СГКТ-нан жабыстыру, рубероидтің қабаты бойынша МемСТ 21880-2011 сәйкес р=50кг/м3 синтетикалық байланыстырғышта минералды-мақталы тазталардан жылуұстағыш. Сыртқы ауаның температурасы -30 град.

Жұмыс құрамы:

1. Аражабындарды орнату с укладкой балок. 2. Төсейтін буоқшаулау. 3. Тегістейтін цементтік-құмды тұтастырғыштар. 4. Төбені гипсокартон табақтарымен метал қаңқаға қаптау.



8709-0301-0101 - Аз қабатты үйлердің ағаш жабындары

Өлшеуіш: м2

Норма шифры	Құрылысшы-жұмысшылардың еңбекақысы	Машиналарды пайдалану	Машинистердің еңбекақысы (Машиналарды пайдалану құрамында)	Материалдар	Тура шығындар (2,3,5 гр. қосындысы)	Жабдықтар	Құн көрсеткіші (6,7 гр. қосындысы)	Аймақтар
1	2	3	4	5	6	7	8	9
8709-0301-0101	3 986	352	142	9 241	13 579	-	13 579	01 Нұр-Сұлтан қаласы
8709-0301-0101	3 796	347	137	8 931	13 074	-	13 074	02 Алматы қаласы
8709-0301-0101	3 470	330	118	9 233	13 033	-	13 033	03 Ақмола облысы
8709-0301-0101	3 233	322	112	8 933	12 488	-	12 488	04 Ақтөбе облысы
8709-0301-0101	3 545	335	125	8 901	12 781	-	12 781	05 Алматы облысы
8709-0301-0101	3 455	330	121	9 379	13 164	-	13 164	06 Атырау облысы
8709-0301-0101	3 222	320	111	8 948	12 490	-	12 490	07 Батыс-Қазақстан облысы
8709-0301-0101	3 247	325	114	8 991	12 563	-	12 563	08 Жамбыл облысы
8709-0301-0101	3 381	329	117	8 089	11 799	-	11 799	09 Қарағанды облысы
8709-0301-0101	3 389	328	115	8 947	12 664	-	12 664	10 Қостанай облысы
8709-0301-0101	3 328	324	115	9 517	13 169	-	13 169	11 Қызылорда облысы
8709-0301-0101	4 107	358	148	8 923	13 388	-	13 388	12 Маңғыстау облысы
8709-0301-0101	3 392	331	120	9 492	13 215	-	13 215	13 Түркістан облысы
8709-0301-0101	3 381	320	110	8 991	12 692	-	12 692	14 Павлодар облысы
8709-0301-0101	3 378	326	115	7 919	11 623	-	11 623	15 Солтүстік-Қазақстан облысы
8709-0301-0101	3 603	335	124	7 955	11 893	-	11 893	16 Шығыс-Қазақстан облысы
8709-0301-0101	3 292	325	115	9 571	13 188	-	13 188	17 Шымкент қаласы

Кесте 8709-0301-01.1 - Нормада есепке алынбаған негізгі материалдық ресурстар

Норма шифры	Ресурс коды	Материал атауы	Өлшем бірлігі	Норма шығыны
8709-0301-0101	234-101-0205	Синтетикалық тұтқырдағы базальтты минералды мақтадан жасалған жылу оқшаулағыш тақталар П 120-130	м3	0,24

1 Қосымша**1-бөлімге еңбек шығындарының көрсеткіштері**

Өлшем бірлігі: адам-сағ.

Норма шифры	Жұмысшы- құрылысшылардың еңбек шығындары	Машинистердің еңбек шығындары
8704-0101-0101	4,6625	0,4004
8704-0101-0201	5,8011	0,4100
8704-0101-0202	11,6487	0,5126
8704-0101-0301	24,7974	0,8973
8704-0101-0302	32,6328	0,9272
8704-0201-0201	6,0138	0,4641
8704-0501-0101	11,3806	0,4444
8704-0501-0102	11,9966	0,4903
8704-0501-0103	14,4421	0,5247
8704-0501-0104	21,6320	0,6349
8704-0501-0201	9,1074	0,4126
8704-0501-0301	11,8523	1,0671
8704-0501-0302	5,0246	1,0038
8704-0502-0101	16,8058	0,5589
8704-0502-0102	17,4872	0,5826
8704-0502-0103	17,5273	0,5840
8704-0502-0104	17,5754	0,5857

2-бөлімге еңбек шығындарының көрсеткіштері

Өлшем бірлігі: адам-сағ.

Норма шифры	Жұмысшы- құрылысшылардың еңбек шығындары	Машинистердің еңбек шығындары
8709-0101-0101	0,3296	0,0178
8709-0101-0201	0,3474	0,0274
8709-0102-0101	0,3296	0,0178
8709-0103-0101	0,8839	0,0329
8709-0201-0101	1,2925	0,0500
8709-0201-0102	1,9107	0,0655
8709-0201-0103	2,0638	0,0717
8709-0201-0201	2,0149	0,0663
8709-0202-0101	1,9245	0,3867
8709-0301-0101	2,2043	0,0606

Ресми басылым

**Қазақстан Республикасы Индустрия және инфрақұрылымдық даму
министрлігі Құрылыс және тұрғын үй-коммуналдық шаруашылық істері
комитеті**

**ӨНДІРІСТІК ЕМЕС МАҚСАТТАҒЫ ОБЪЕКТІЛЕРДІҢ
КОНСТРУКТИВТЕРІ МЕН ЖҰМЫСТАРЫНЫҢ ТҮРЛЕРІНІҢ
СМЕТАЛЫҚ ҚҰНЫНЫҢ ІРІЛЕНДІРІЛГЕН КӨРСЕТКІШТЕРІНІҢ
ЖИНАҚТАРЫ**

ІРІЛЕНДІРІЛГЕН СМЕТАЛЫҚ НОРМАТИВТЕР

ҚР ІСН 8.02-03-2021

**2-жинақ Өндірістік емес мақсаттағы ғимараттардың тіреу және қоршау
конструкциялары
2-шығарылым Қанқасыз ғимараттар**

Басылымға жауаптылар: «ҚазҚСҒЗИ» АҚ
Қарпі: Times New Roman. Пішімі 60 x 84 ¹/₈

050046, Алматы қаласы, Солодовников көшесі, 21
Тел./факс: +7 (727) 226-94-10 – қабылдау бөлмесі

Издание официальное

**Комитет по делам строительства и жилищно-коммунального хозяйства
Министерства индустрии и инфраструктурного развития Республики
Казахстан**

**СБОРНИКИ УКРУПНЕННЫХ ПОКАЗАТЕЛЕЙ СМЕТНОЙ
СТОИМОСТИ КОНСТРУКТИВОВ И ВИДОВ РАБОТ ОБЪЕКТОВ
НЕПРОИЗВОДСТВЕННОГО НАЗНАЧЕНИЯ**

УКРУПНЕННЫЕ СМЕТНЫЕ НОРМАТИВЫ

УСН РК 8.02-03-2021

**Сборник 2 Несущие и ограждающие конструкции зданий
непроизводственного назначения
Выпуск 2 Бескаркасные здания**

Ответственные за выпуск: АО «КазНИИСА»
Гарнитура: Times New Roman. Формат 60 x 84 ¹/₈

050046, г. Алматы, ул. Солодовникова, 21
Тел./факс: +7 (727) 226-94-10 – приемная